

MIJN SCHUURWONING

parkwonen, bouwnummer 12

fase II



- COPYRIGHT
VDPARCHITECTEN B.V.
T. 050 313 68 00
WELKOM@VDPARCHITECTEN.NL

- DATUM
07-03-2026

- PROJECTNUMMER
23143

- FASE
VERKOOP

- STATUS
CONCEPT

- OPDRACHTGEVER
GEMEENTE LEEUWARDEN

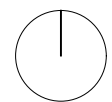
- PROJECTNAAM
UNIA-WEST

- ONDERDEEL
VERKAVELING

- SCHAAL
NVT

- FORMAAT
A3

disclaimer:
De inrichting van het openbare gebied wordt verzorgd door de gemeente Leeuwarden.
Er kunnen geen rechten aan deze tekening worden ontleend.

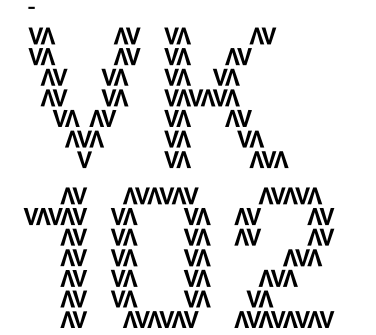
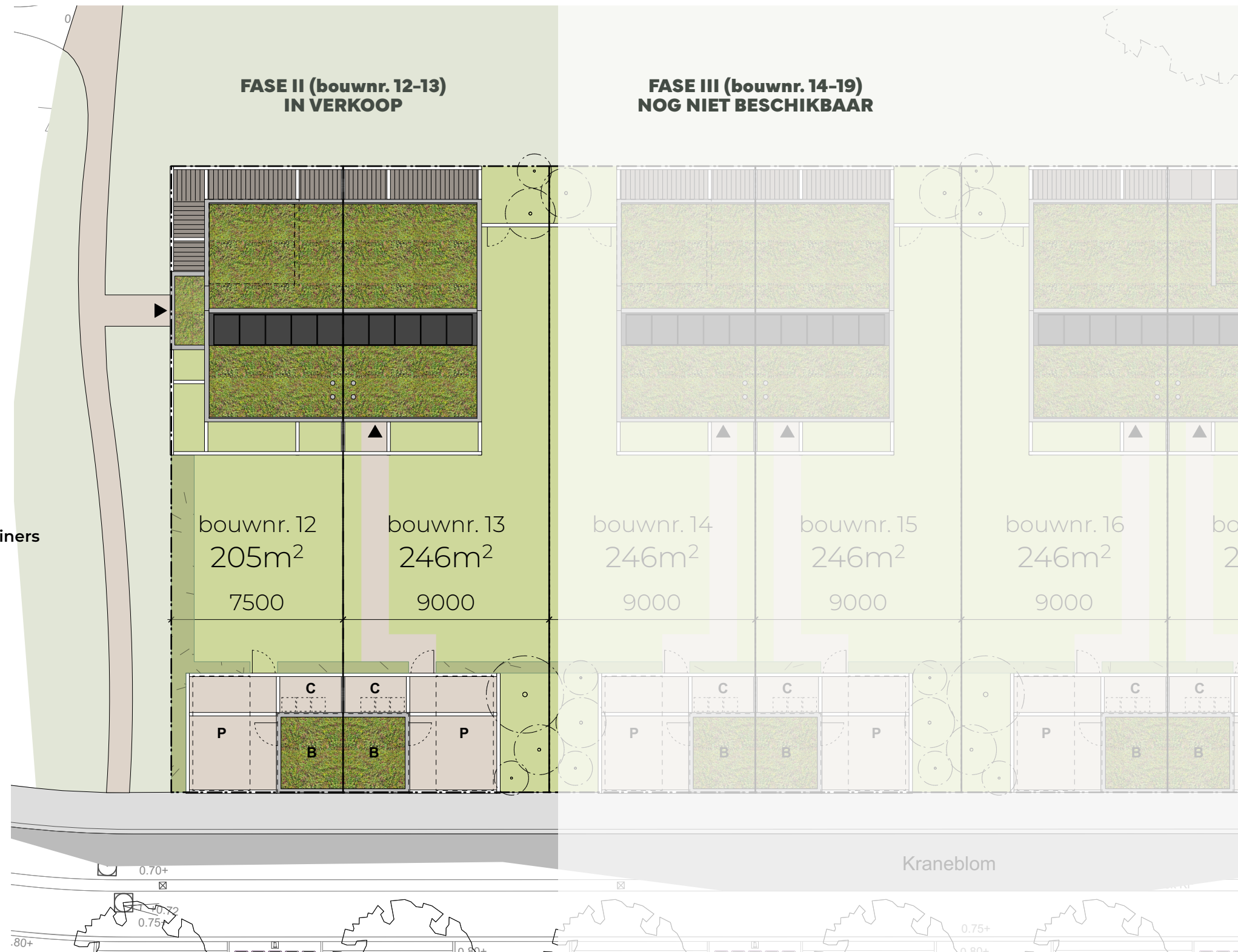
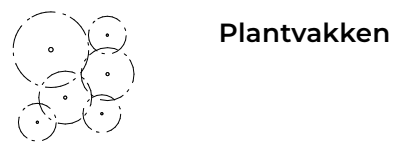




P Parkeerplaats

B Berging

C Opstelplaats containers



- COPYRIGHT
VDPARCHITECTEN B.V.
T. 050 313 68 00
WELKOM@VDPARCHITECTEN.NL

- DATUM
07-03-2026

- PROJECTNUMMER
23143

- FASE
VERKOOP

- STATUS
CONCEPT

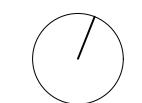
- OPDRACHTGEVER
GEMEENTE LEEUWARDEN

- PROJECTNAAM
UNIA-WEST

- ONDERDEEL
VERKAVELING

- SCHAAL
1:200

- FORMAAT
A3



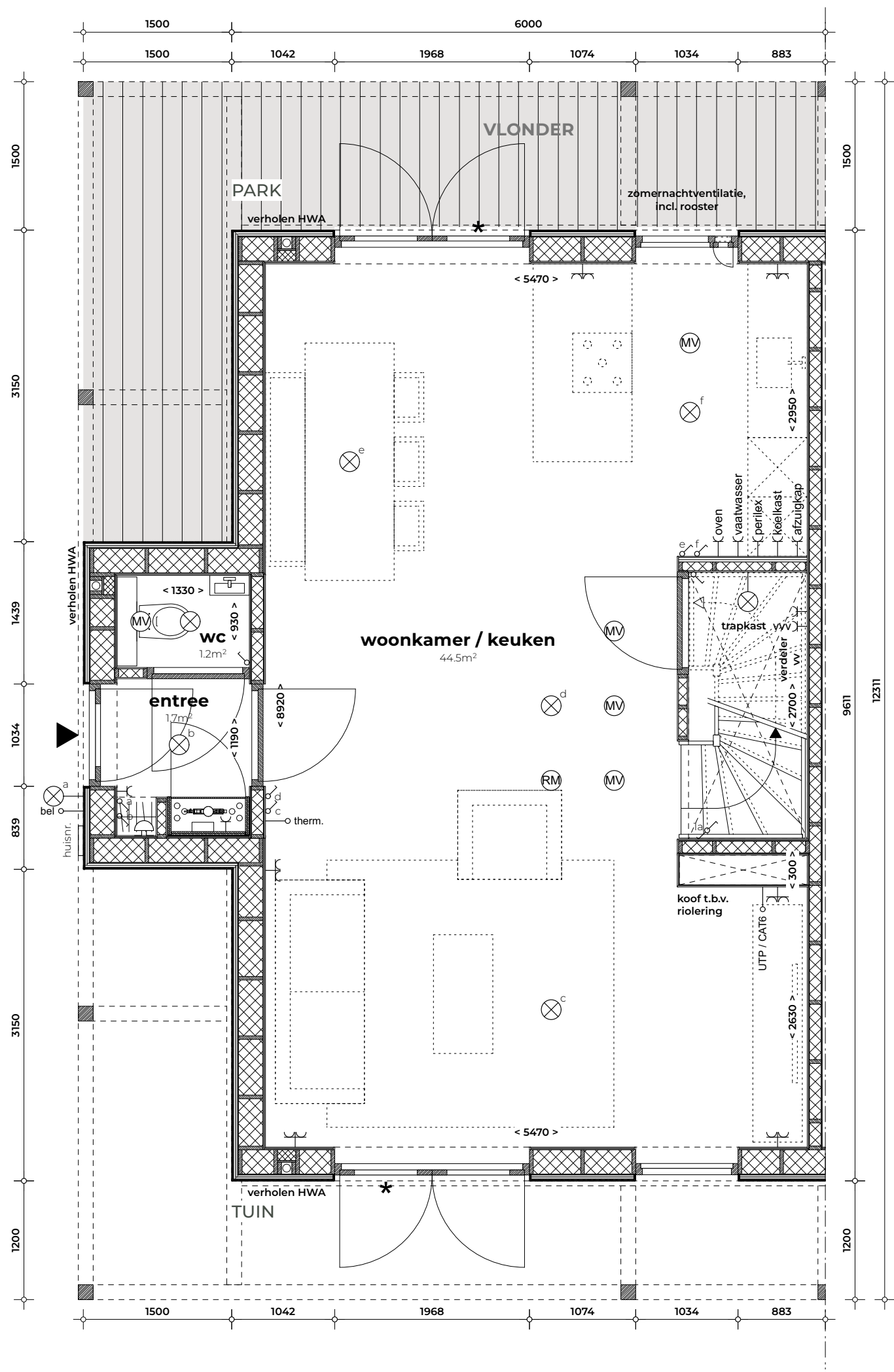
disclaimer:
De inrichting van het openbare gebied wordt verzorgd door de gemeente Leeuwarden.
Er kunnen geen rechten aan deze tekening worden ontleend.

begane grond

bouwnr. 12 als getekend

LEGENDA (basispakket)	
	lichtpunt
	enkelpolige schakelaar
	wisselschakelaar
	enkelvoudige wcd
	dubbele wcd, naast elkaar
	aansluitpunt wasmachine
	aansluitpunt wasdroger
	aansluitpunt warmtepomp
	aansluitpunt mv-box
	aansluitpunt verdeler vloerverwarming
	aansluitpunt koelkast
	aansluitpunt afzuigkap
	3-fase aansluiting voor kooktoestel
	aansluitpunt vaatwasser
	oven
	afzuigpunt mechanische ventilatie
	rookmelder
	aansluiting tv / internet
	thermostaat
	voordeurbel
	deurbeldrukker
	wandlichtpunt
	loze leiding
	actieve deur

N.B.:
 * tekeningen zijn nog onder voorbehoud van de gevolgen van constructies en installaties (muurdiktes en schachten)
 * n.t.b.: aan- en afzuigpunten MV
 * n.t.b.: VVV-unit (vloerverwarming verdeel-unit) n.a.v. transmissieberekening
 * alle maten zijn circa maten in mm.
 * hoogtemaatvoering en constructie(details) zijn indicatief getekend
 * aantallen en posities HWA's nader te bepalen door / en i.o.m. installateur



- COPYRIGHT
 VDPARCHITECTEN B.V.
 T. 050 313 68 00
 WELKOM@VDPARCHITECTEN.NL

- DATUM
 07-03-2026

- PROJECTNUMMER
 23143

- FASE
 VERKOOP

- STATUS
 CONCEPT

- OPDRACHTGEVER
 GEMEENTE LEEUWARDEN

- PROJECTNAAM
 UNIA-WEST

- ONDERDEEL
 NIVO 00

- SCHAAL
 1:50

- FORMAAT
 A3

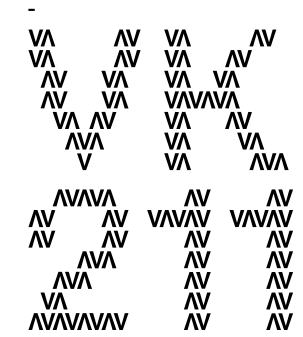
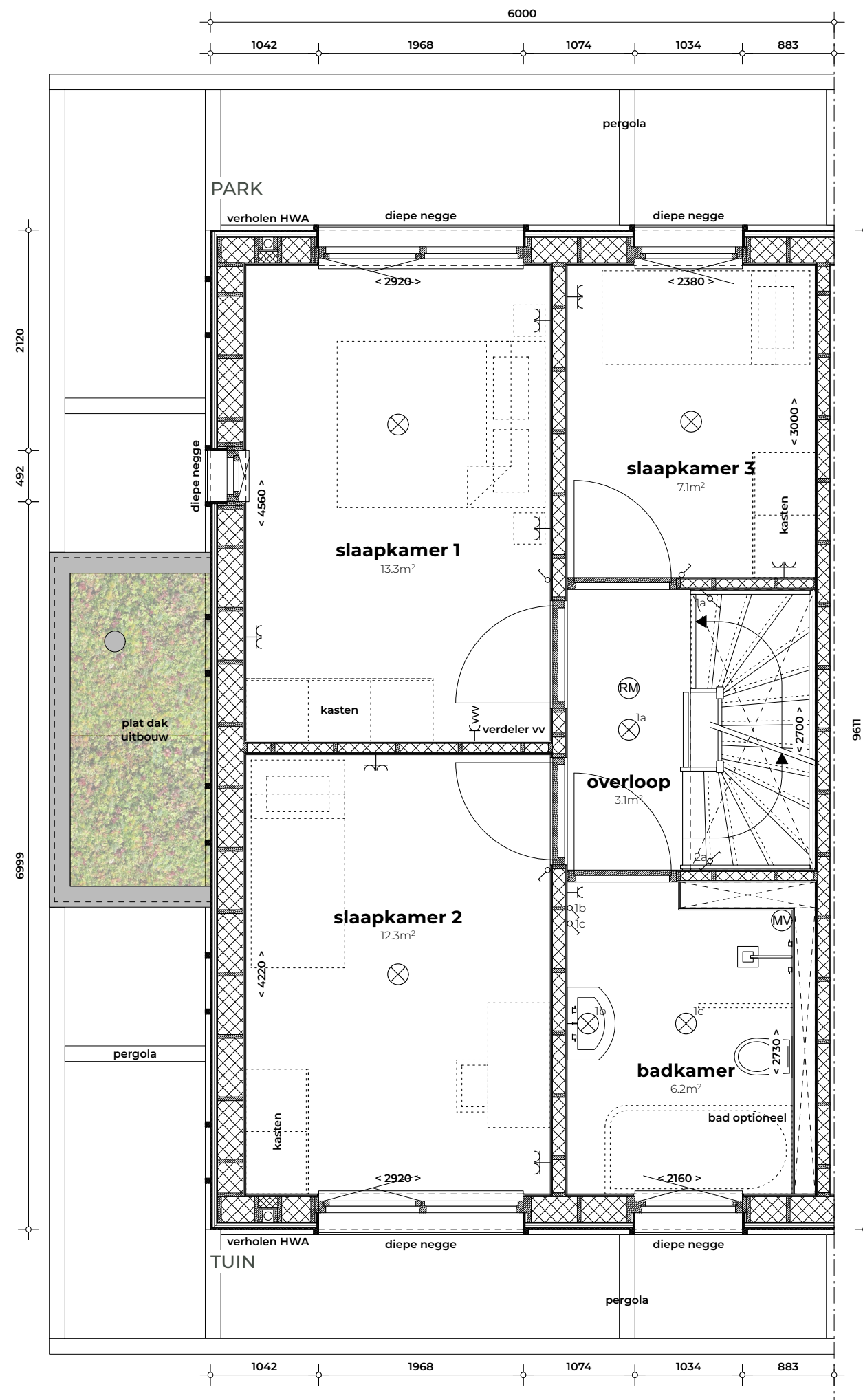
eerste verdieping

bouwnr. 12 als getekend

LEGENDA (basispakket)	
	lichtpunt
	enkelpolige schakelaar
	wisselschakelaar
	enkelvoudige wcd
	dubbele wcd, naast elkaar
	aansluitpunt wasmachine
	aansluitpunt wasdroger
	aansluitpunt warmtepomp
	aansluitpunt mv-box
	aansluitpunt verdeler vloerverwarming
	aansluitpunt koelkast
	aansluitpunt afzuigkap
	3-fase aansluiting voor kooktoestel
	aansluitpunt vaatwasser
	oven
	afzuigpunt mechanische ventilatie
	rookmelder
	UTP / CAT6 aansluiting tv / internet
	thermostaat
	voordeurbel
	deurbeldrukker
	wandlichtpunt
	loze leiding
	actieve deur

N.B.:

- * tekeningen zijn nog onder voorbehoud van de gevolgen van constructies en installaties (muurdiktes en schachten)
- * n.t.b.: aan- en afzuigpunten MV
- * n.t.b.: VVV-unit (vloerverwarming verdeel-unit) n.a.v. transmissieberekening
- * alle maten zijn circa maten in mm.
- * hoogtemaatvoering en constructie(details) zijn indicatief getekend
- * aantallen en posities HWA's nader te bepalen door / en i.o.m. installateur



- COPYRIGHT
VDPARCHITECTEN B.V.
T. 050 313 68 00
WELKOM@VDPARCHITECTEN.NL

- DATUM
07-03-2026

- PROJECTNUMMER
23143

- FASE
VERKOOP

- STATUS
CONCEPT

- OPDRACHTGEVER
GEMEENTE LEEUWARDEN

- PROJECTNAAM
UNIA-WEST

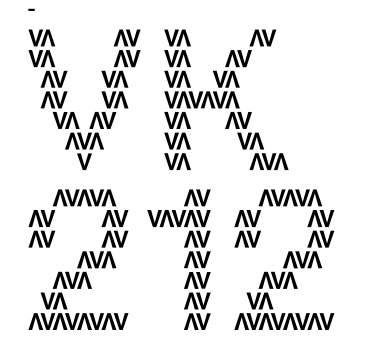
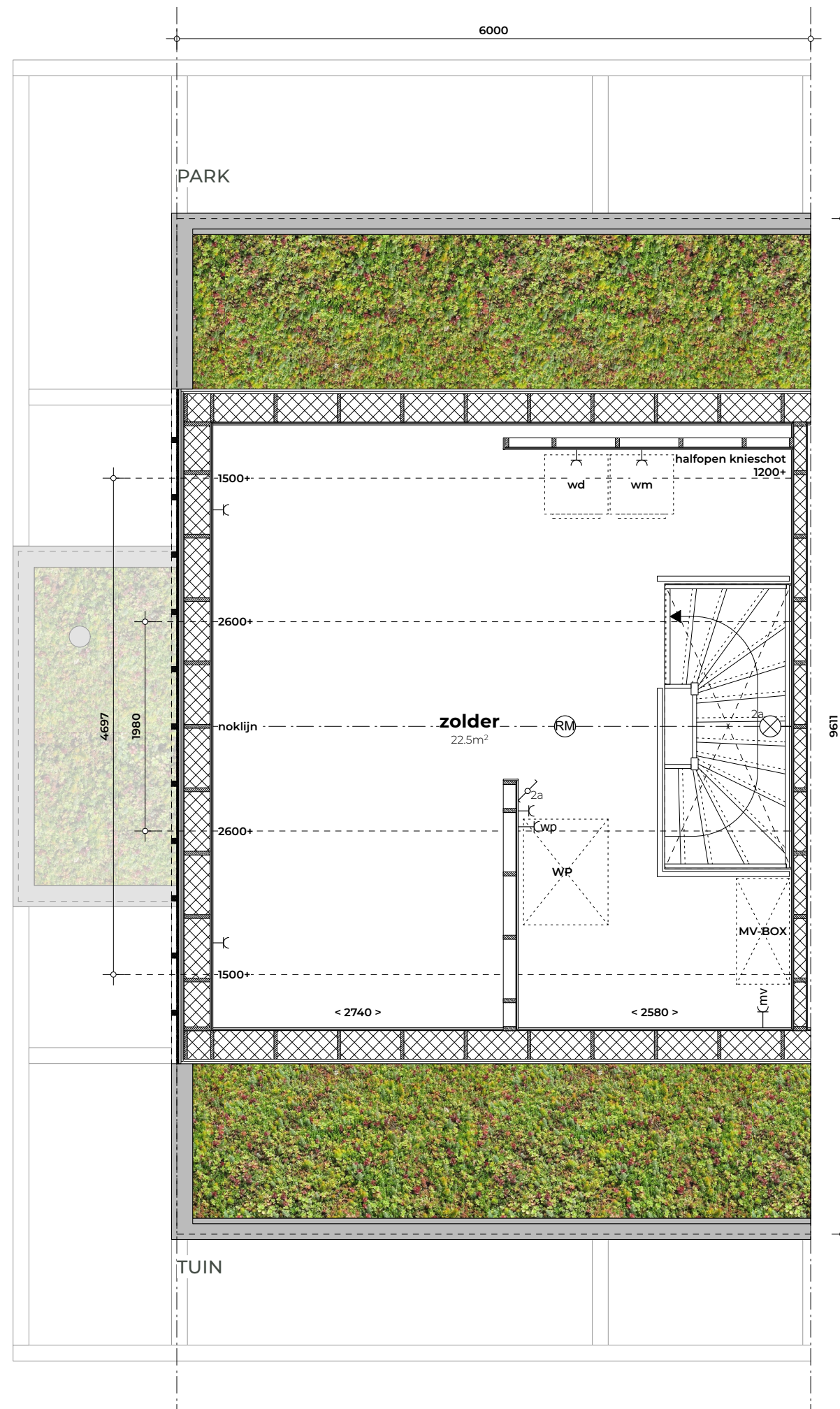
- ONDERDEEL
NIVO 01

- SCHAAL
1:50

- FORMAAT
A3

tweede verdieping
 bouwnr. 12 als getekend

LEGENDA (basispakket)	
	lichtpunt
	enkelpolige schakelaar
	wisselschakelaar
	enkelvoudige wcd
	dubbele wcd, naast elkaar
	aansluitpunt wasmachine
	aansluitpunt wasdroger
	aansluitpunt warmtepomp
	aansluitpunt mv-box
	aansluitpunt verdeler vloerverwarming
	aansluitpunt koelkast
	aansluitpunt afzuigkap
	3-fase aansluiting voor kooktoestel
	aansluitpunt vaatwasser
	oven
	afzuigpunt mechanische ventilatie
	rookmelder
	UTP / CAT6 aansluiting tv / internet
	thermostaat
	voordeurbel
	deurbeldrukker
	wandlichtpunt
	loze leiding
	actieve deur



- COPYRIGHT
 VDPARCHITECTEN B.V.
 T. 050 313 68 00
 WELKOM@VDPARCHITECTEN.NL

- DATUM
 07-03-2026

- PROJECTNUMMER
 23143

- FASE
 VERKOOP

- STATUS
 CONCEPT

- OPDRACHTGEVER
 GEMEENTE LEEUWARDEN

- PROJECTNAAM
 UNIA-WEST

- ONDERDEEL
 NIVO 02

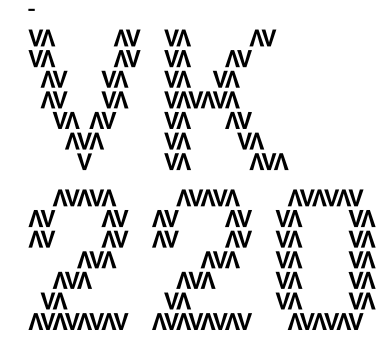
- SCHAAL
 1:50

- FORMAAT
 A3

N.B.:
 * tekeningen zijn nog onder voorbehoud van de gevolgen van constructies en installaties (muurdiktes en schachten)
 * n.t.b.: aan- en afzuigpunten MV
 * n.t.b.: VVV-unit (vloerverwarming verdeel-unit) n.a.v. transmissieberekening
 * alle maten zijn circa maten in mm.
 * hoogtemaatvoering en constructie(details) zijn indicatief getekend
 * aantallen en posities HWA's nader te bepalen door / en i.o.m. installateur

doorsneden

bouwnr. 12 als getekend



- COPYRIGHT
VDPARCHITECTEN B.V.
T. 050 313 68 00
WELKOM@VDPARCHITECTEN.NL

- DATUM
07-03-2026

- PROJECTNUMMER
23143

- FASE
VERKOOP

- STATUS
CONCEPT

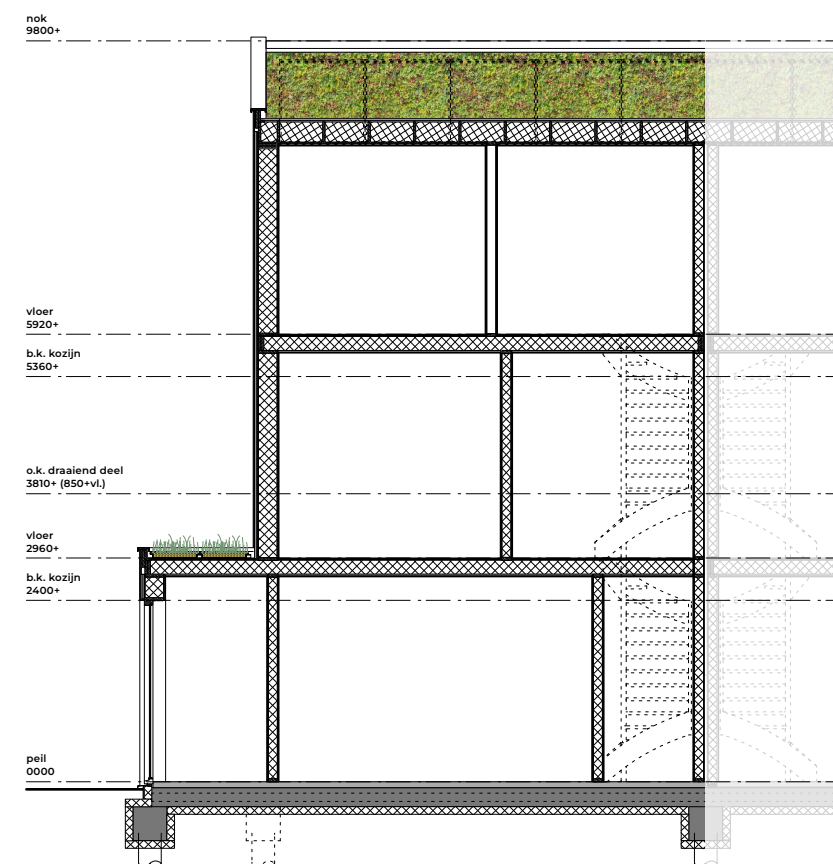
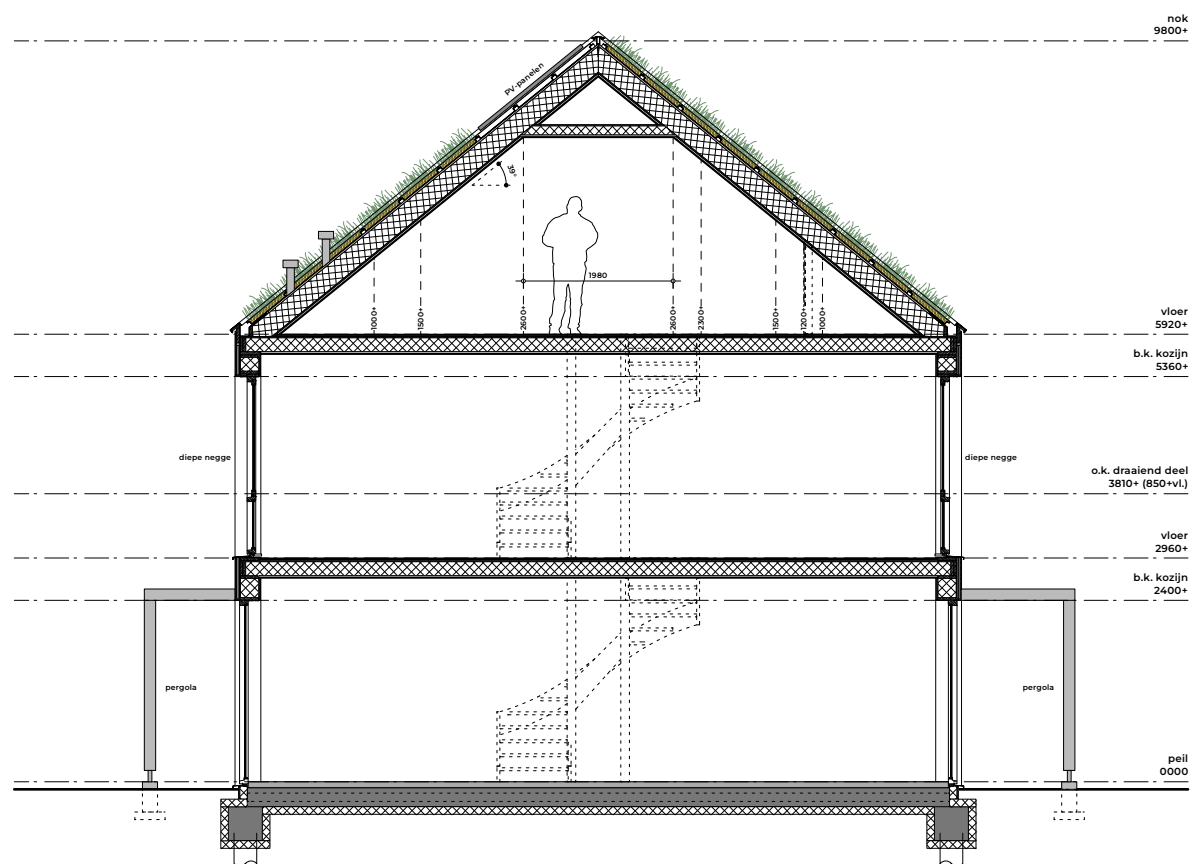
- OPDRACHTGEVER
GEMEENTE LEEUWARDEN

- PROJECTNAAM
UNIA-WEST

- ONDERDEEL
DOORSNEDE

- SCHAAL
1:100

- FORMAAT
A3

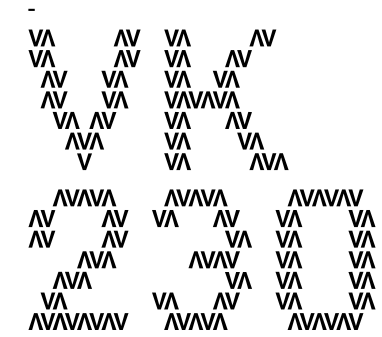


N.B.:

- * tekeningen zijn nog onder voorbehoud van de gevolgen van constructies en installaties (muurdiktes en schachten)
- * n.t.b.: aan- en afzuigpunten MV
- * n.t.b.: VVV-unit (vloerverwarming verdeel-unit) n.a.v. transmissieberekening
- * alle maten zijn circa maten in mm.
- * hoogtemaatvoering en constructie(details) zijn indicatief getekend
- * aantallen en posities HWA's nader te bepalen door / en i.o.m. installateur

geveltekeningen

bouwnr. 12 als getekend



- COPYRIGHT
VDPARCHITECTEN B.V.
T. 050 313 68 00
WELKOM@VDPARCHITECTEN.NL

- DATUM
07-03-2026

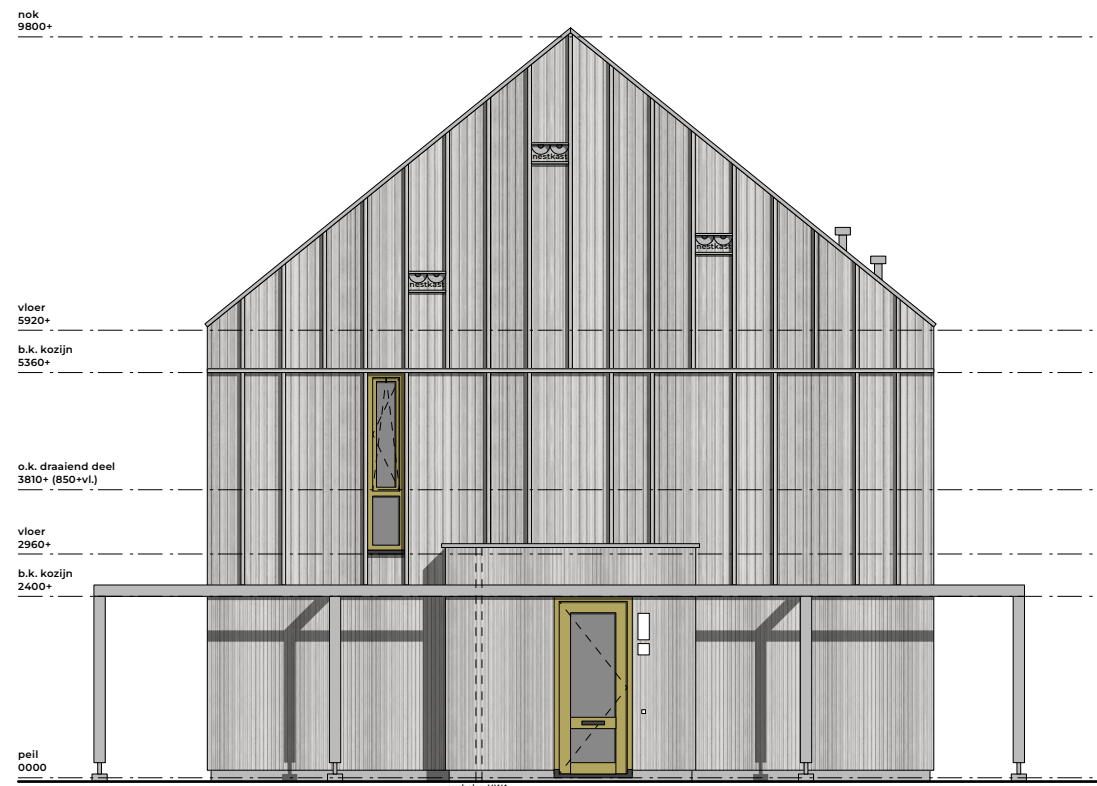
- PROJECTNUMMER
23143

- FASE
VERKOOP

- STATUS
CONCEPT

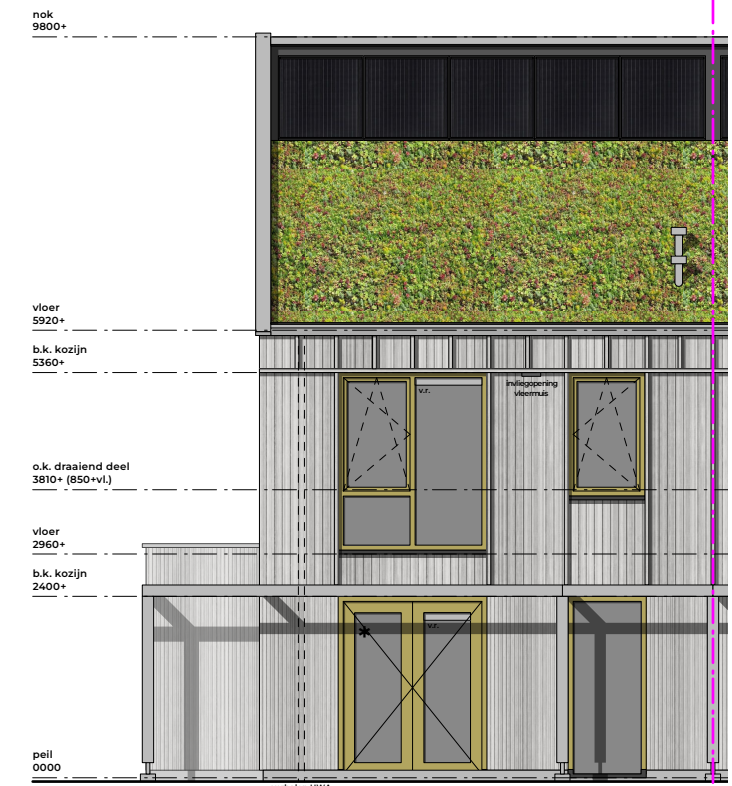
- OPDRACHTGEVER
GEMEENTE LEEUWARDEN

- PROJECTNAAM
UNIA-WEST

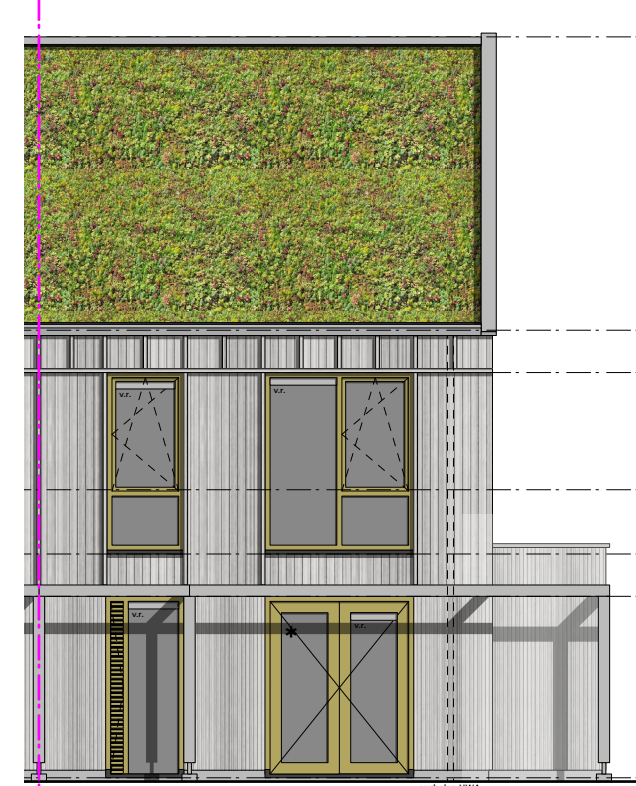


ZIJGEVEL

positie en type huisnummer, bel, lichtpunt NTB



TUINZIJDE (ZUIDGEVEL)



PARKZIJDE (NOORDGEVEL)

- ONDERDEEL
GEVELTEKENINGEN

- SCHAAL
1:100

- FORMAAT
A3

N.B.:

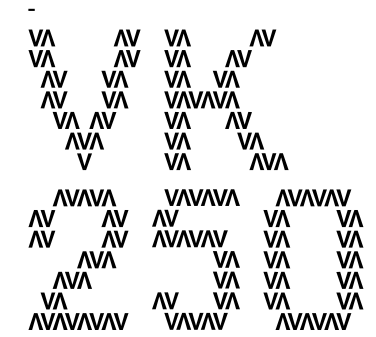
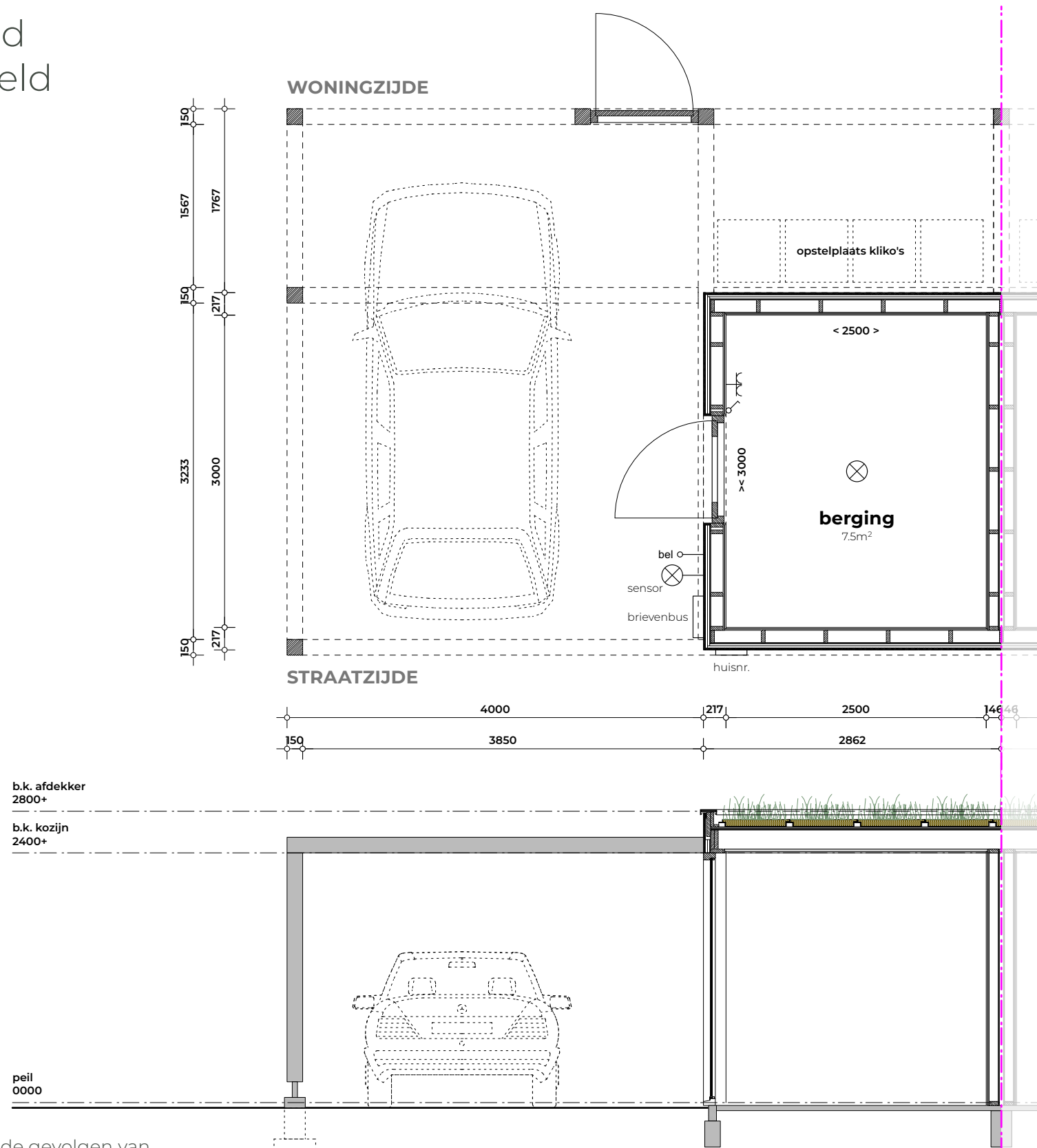
- * tekeningen zijn nog onder voorbehoud van de gevolgen van constructies en installaties (muurdiktes en schachten)
- * n.t.b.: aan- en afzuigpunten MV
- * n.t.b.: VVV-unit (vloerverwarming verdeel-unit) n.a.v. transmissieberekening
- * alle maten zijn circa maten in mm.
- * hoogtemaatvoering en constructie(details) zijn indicatief getekend
- * aantallen en posities HWA's nader te bepalen door / en i.o.m. installateur

MIJN SCHUURWONING

bergingen parkwonen, bouwnummers 12-13

bergingen

bouwnr. 12 als getekend
bouwnr. 13 als gespiegeld



- COPYRIGHT
VDPARCHITECTEN B.V.
T. 050 313 68 00
WELKOM@VDPARCHITECTEN.NL

- DATUM
07-03-2026

- PROJECTNUMMER
23143

- FASE
VERKOOP

- STATUS
CONCEPT

- OPDRACHTGEVER
GEMEENTE LEEUWARDEN

- PROJECTNAAM
UNIA-WEST

- ONDERDEEL
BERGINGEN

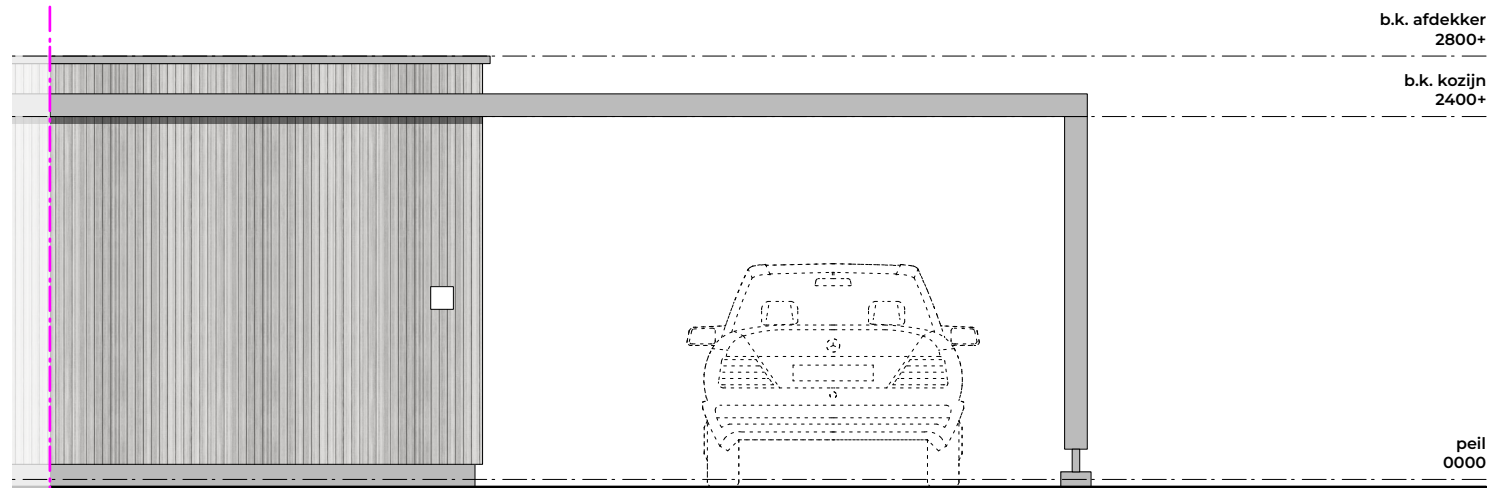
- SCHAAL
1:50

- FORMAAT
A3

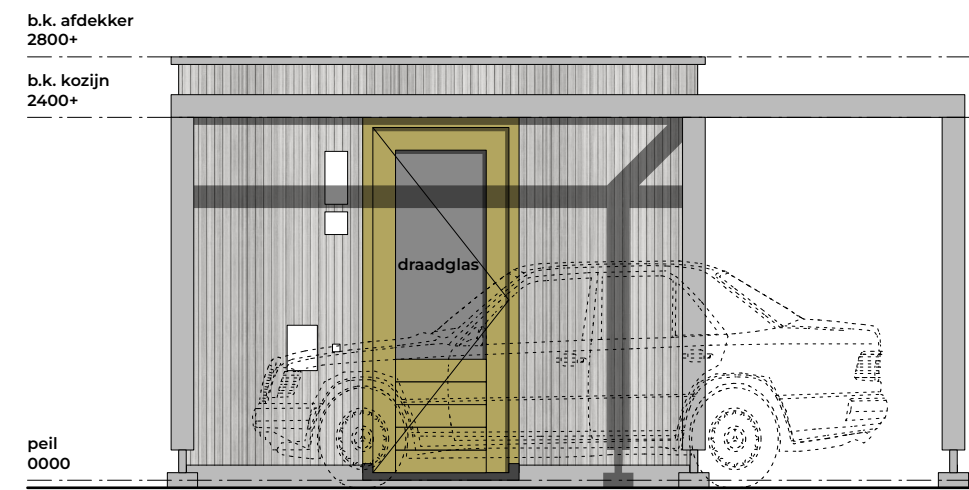
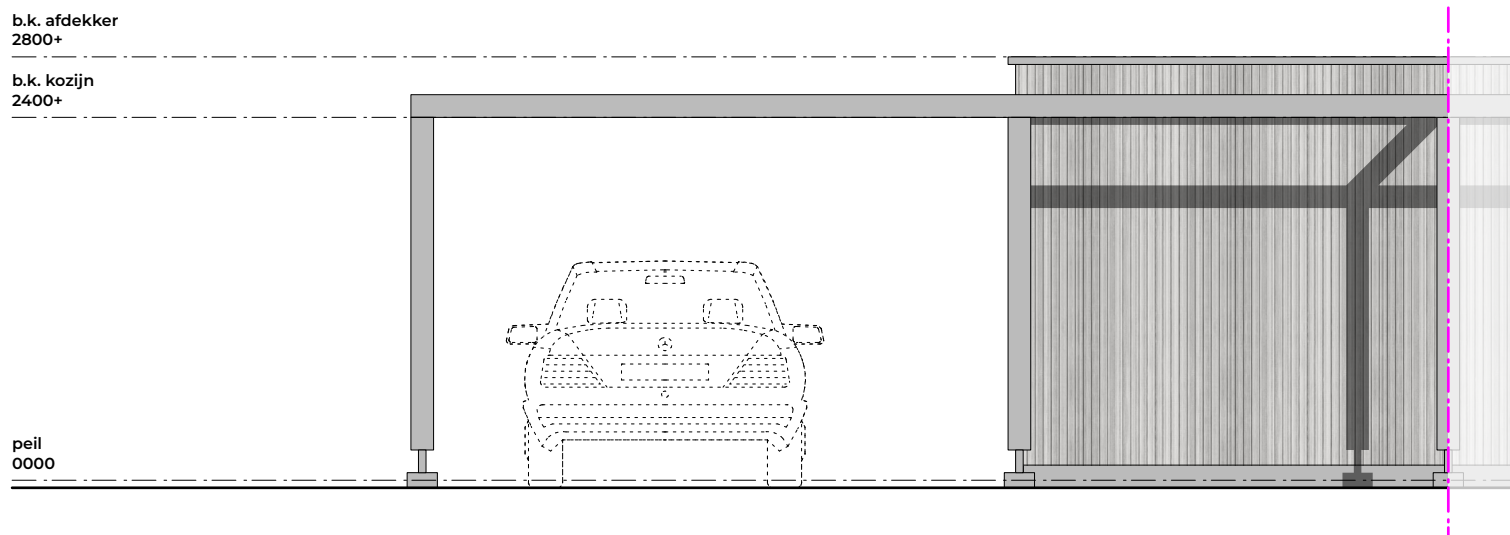
N.B.:
 * tekeningen zijn nog onder voorbehoud van de gevolgen van constructies en installaties (muurdiktes en schachten)
 * n.t.b.: aan- en afzuigpunten MV
 * n.t.b.: VVV-unit (vloerverwarming verdeel-unit) n.a.v. transmissieberekening
 * alle maten zijn circa maten in mm.
 * hoogtemaatvoering en constructie(details) zijn indicatief getekend
 * aantallen en posities HWA's nader te bepalen door / en i.o.m. installateur

bergingen

bouwnr. 12 als getekend
bouwnr. 13 als gespiegeld



positie en type huisnummer NTB



positie en type bel, lichtpunt en brievenbus NTB

- COPYRIGHT
VDPARCHITECTEN B.V.
T. 050 313 68 00
WELKOM@VDPARCHITECTEN.NL

- DATUM
07-03-2026

- PROJECTNUMMER
23143

- FASE
VERKOOP

- STATUS
CONCEPT

- OPDRACHTGEVER
GEMEENTE LEEUWARDEN

- PROJECTNAAM
UNIA-WEST

- ONDERDEEL
BERGINGEN

- SCHAAL
1:50

- FORMAAT
A3

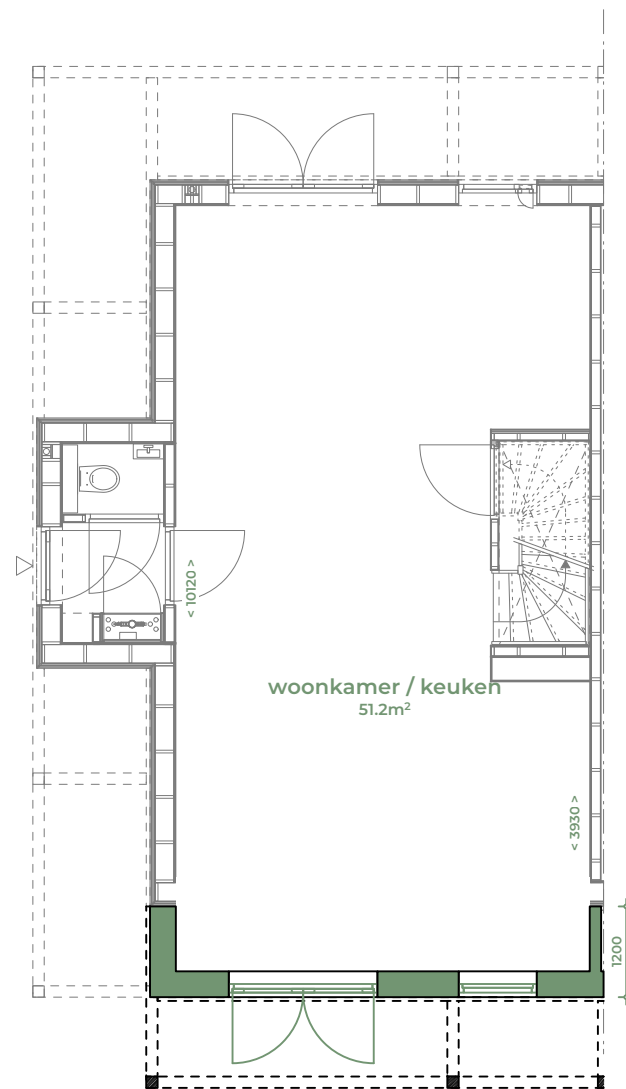
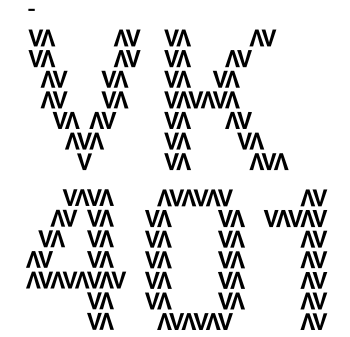
N.B.:

- * tekeningen zijn nog onder voorbehoud van de gevolgen van constructies en installaties (muurdiktes en schachten)
- * n.t.b.: aan- en afzuigpunten MV
- * n.t.b.: VVV-unit (vloerverwarming verdeel-unit) n.a.v. transmissieberekening
- * alle maten zijn circa maten in mm.
- * hoogtemaatvoering en constructie(details) zijn indicatief getekend
- * aantallen en posities HWA's nader te bepalen door / en i.o.m installateur

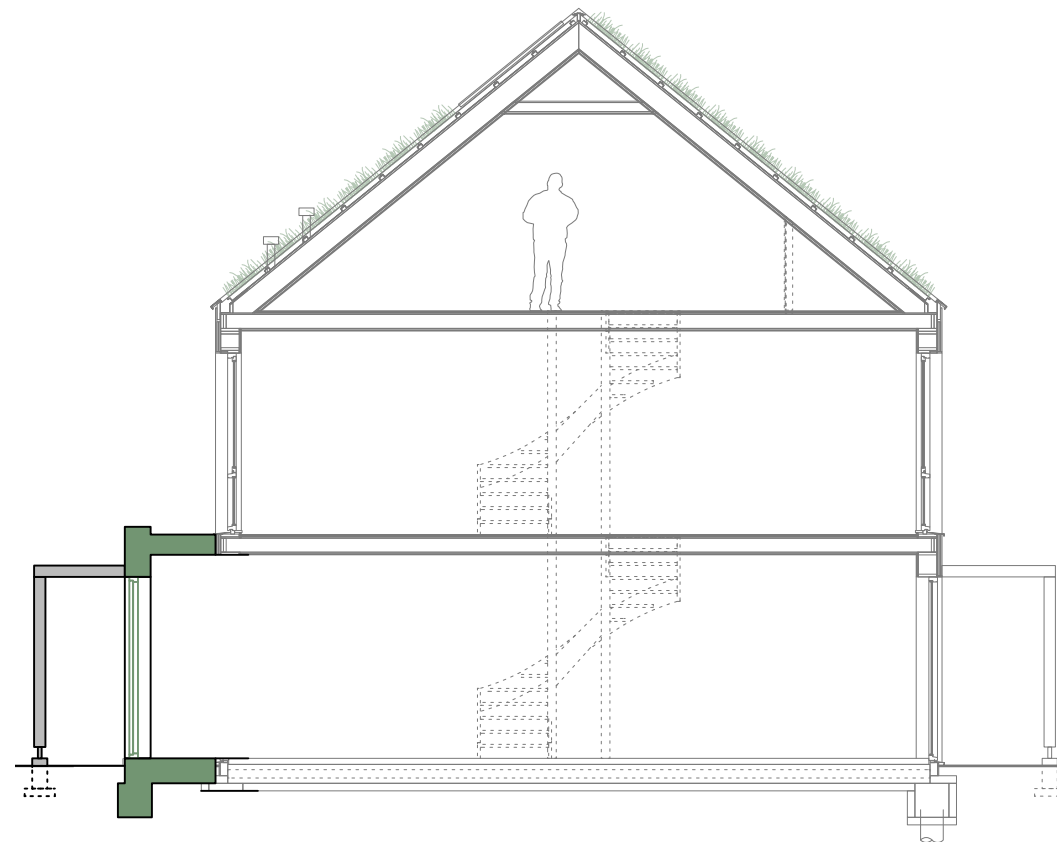
MIJN SCHUURWONING

parkwonen bouwnr. 12, optietekeningen

optie R.01 - verlenging woning 1.20 meter



BEGANE GROND



DOORSNEDE



TUINZIJDE (NOORDGEVEL)

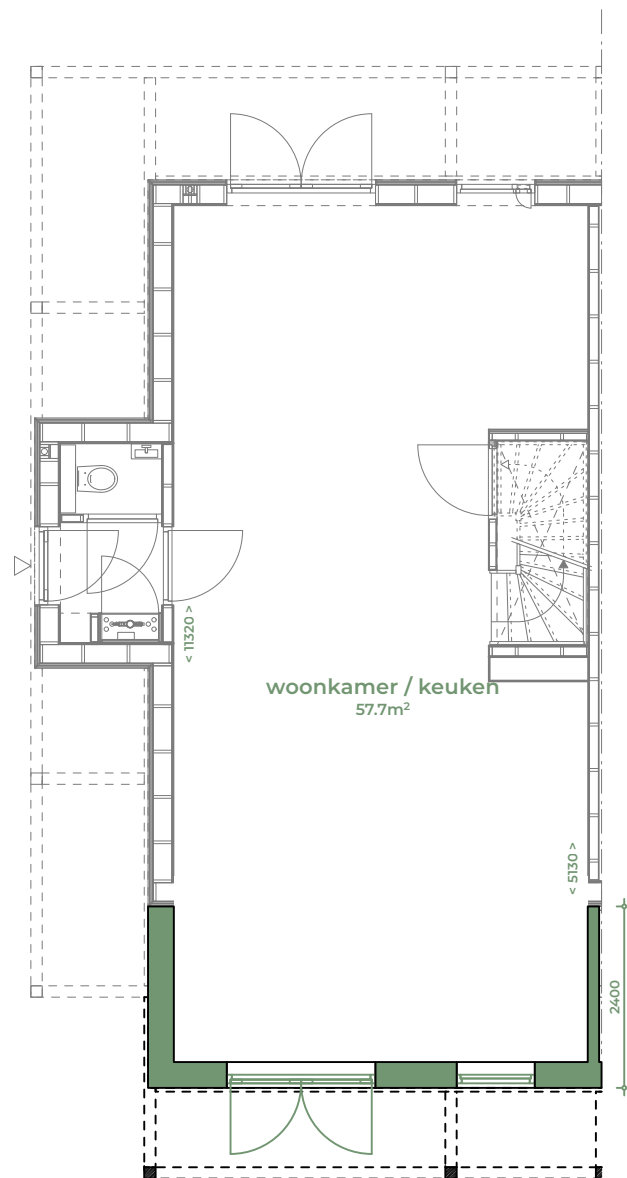
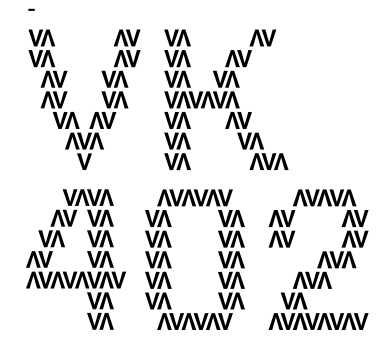
SCHAAL
1:100

FORMAAT
A3

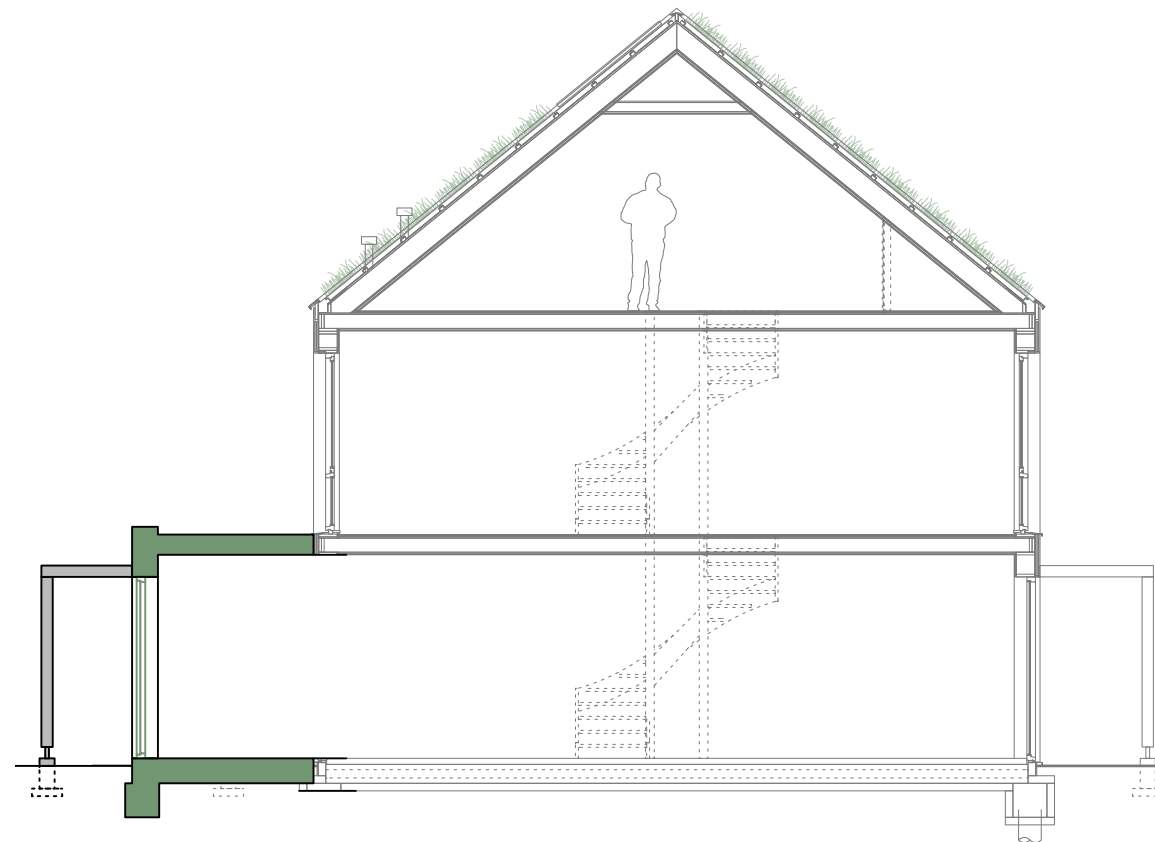
N.B.:

- * tekeningen zijn nog onder voorbehoud van de gevolgen van constructies en installaties (muurdiktes en schachten)
- * n.t.b.: aan- en afzuigpunten MV
- * n.t.b.: VVV-unit (vloerverwarming verdeel-unit) n.a.v. transmissieberekening
- * alle maten zijn circa maten in mm.
- * hoogtemaatvoering en constructie(details) zijn indicatief getekend
- * aantallen en posities HWA's nader te bepalen door / en i.o.m installateur

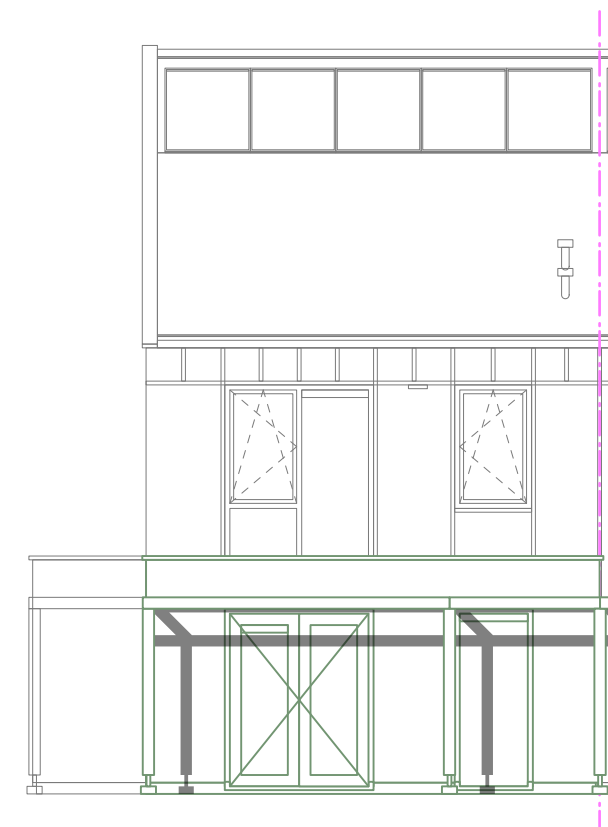
optie R.02 - verlenging woning 2.40 meter



BEGANE GROND



DOORSNEDE



STRAATZIJDE (ZUIDGEVEL)

SCHAAL
1:100

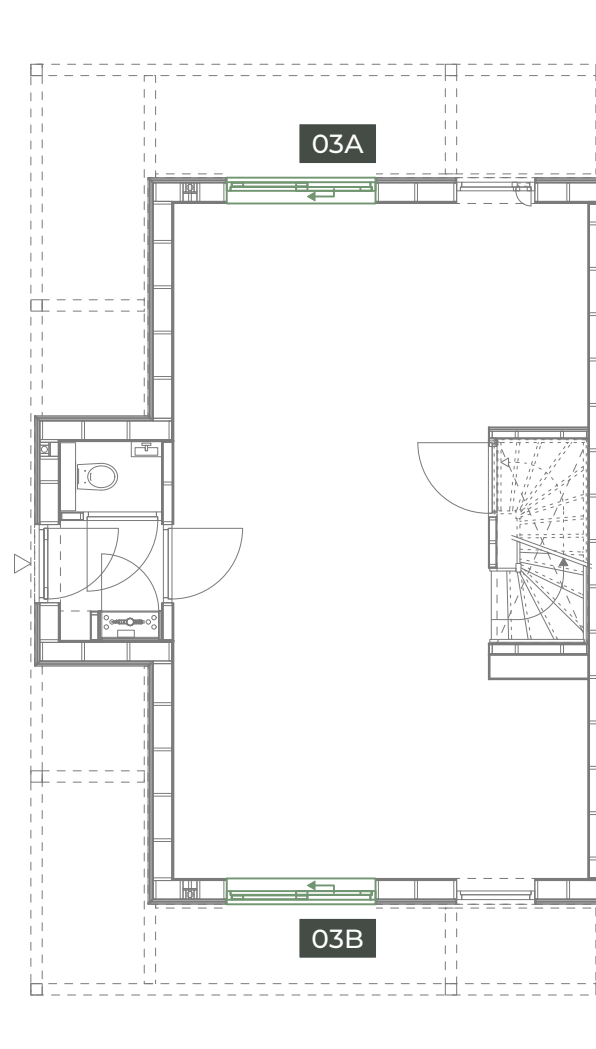
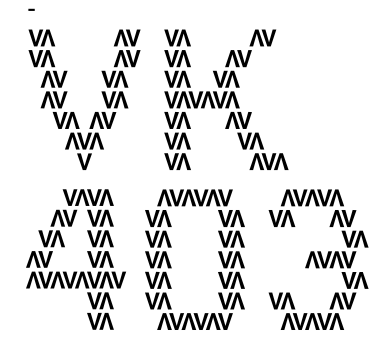
FORMAAT
A3

N.B.:

- * tekeningen zijn nog onder voorbehoud van de gevolgen van constructies en installaties (muurdiktes en schachten)
- * n.t.b.: aan- en afzuigpunten MV
- * n.t.b.: VVV-unit (vloerverwarming verdeel-unit) n.a.v. transmissieberekening
- * alle maten zijn circa maten in mm.
- * hoogtemaatvoering en constructie(details) zijn indicatief getekend
- * aantallen en posities HWA's nader te bepalen door / en i.o.m installateur

optie R.03 - dubbele tuindeur in voor- of achtergevel wijzigen in schuifpui

03A - schuifpui parkzijde (noord)
03B - schuifpui straatzijde (zuid)



BEGANE GROND



PARKZIJDE (NOORDGEVEL)



TUINZIJDE (ZUIDGEVEL)

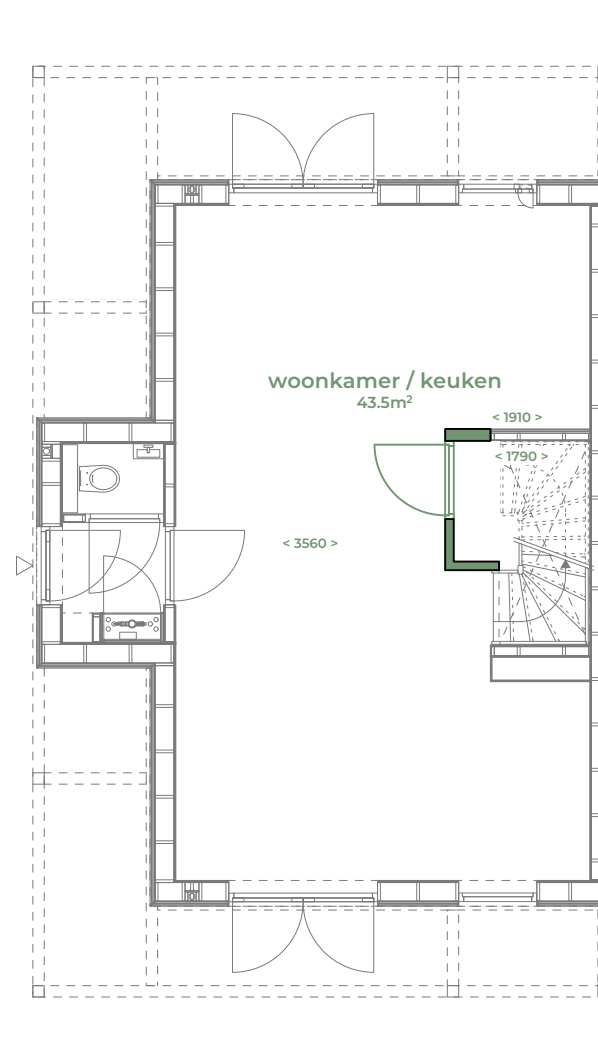
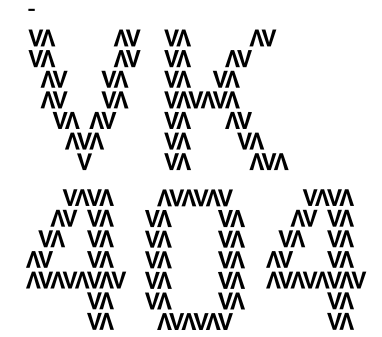
- SCHAAL
1:100

- FORMAAT
A3

N.B.:

- * tekeningen zijn nog onder voorbehoud van de gevolgen van constructies en installaties (muurdiktes en schachten)
- * n.t.b.: aan- en afzuigpunten MV
- * n.t.b.: VVV-unit (vloerverwarming verdeel-unit) n.a.v. transmissieberekening
- * alle maten zijn circa maten in mm.
- * hoogtemaatvoering en constructie(details) zijn indicatief getekend
- * aantallen en posities HWA's nader te bepalen door / en i.o.m installateur

optie R.04 - grotere trapkast



BEGANE GROND

-
SCHAAL
1:100

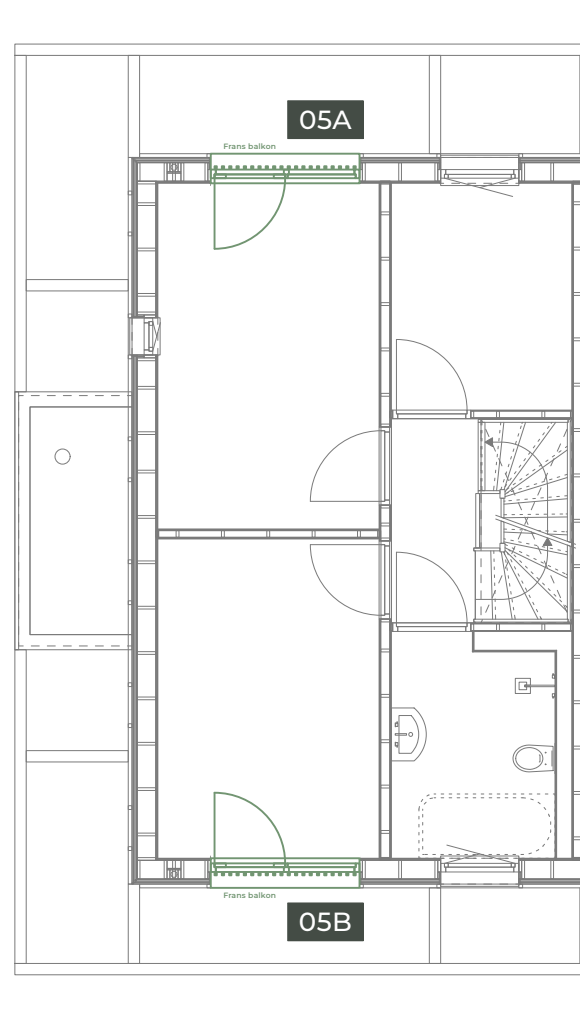
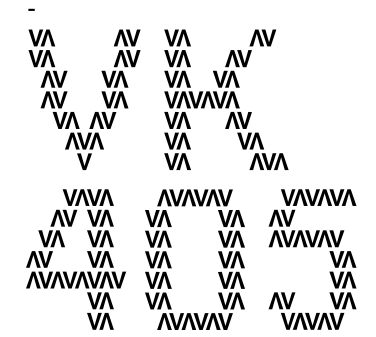
-
FORMAAT
A3

N.B.:

- * tekeningen zijn nog onder voorbehoud van de gevolgen van constructies en installaties (muurdiktes en schachten)
- * n.t.b.: aan- en afzuigpunten MV
- * n.t.b.: VVV-unit (vloerverwarming verdeel-unit) n.a.v. transmissieberekening
- * alle maten zijn circa maten in mm.
- * hoogtemaatvoering en constructie(details) zijn indicatief getekend
- * aantallen en posities HWA's nader te bepalen door / en i.o.m installateur

optie R.05 - slaapkamerraam in voor- of achtergevel wijzigen in Frans balkon

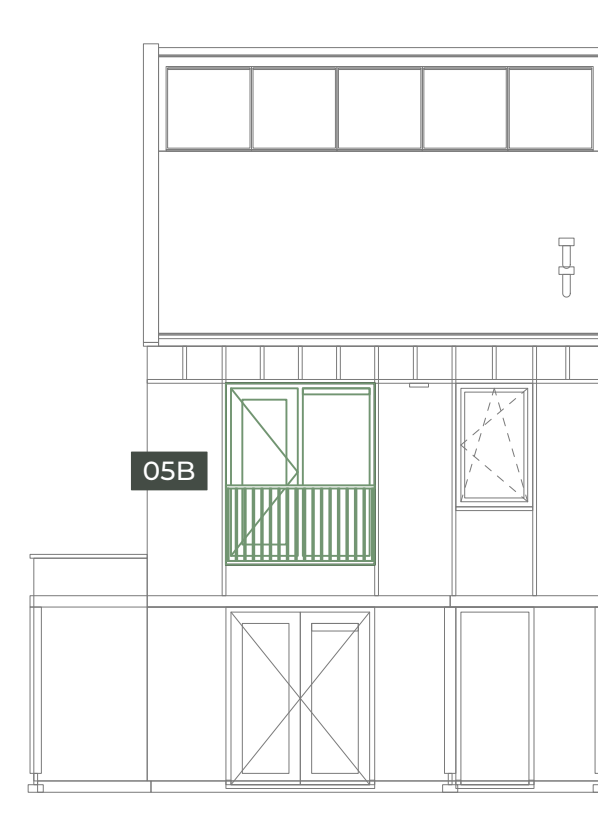
05A - Frans balkon parkzijde (noord)
 05B - Frans balkon straatzijde (zuid)



EERSTE VERDIEPING



PARKZIJDE (NOORDGEVEL)



STRAATZIJDE (ZUIDGEVEL)

SCHAAL
 1:100

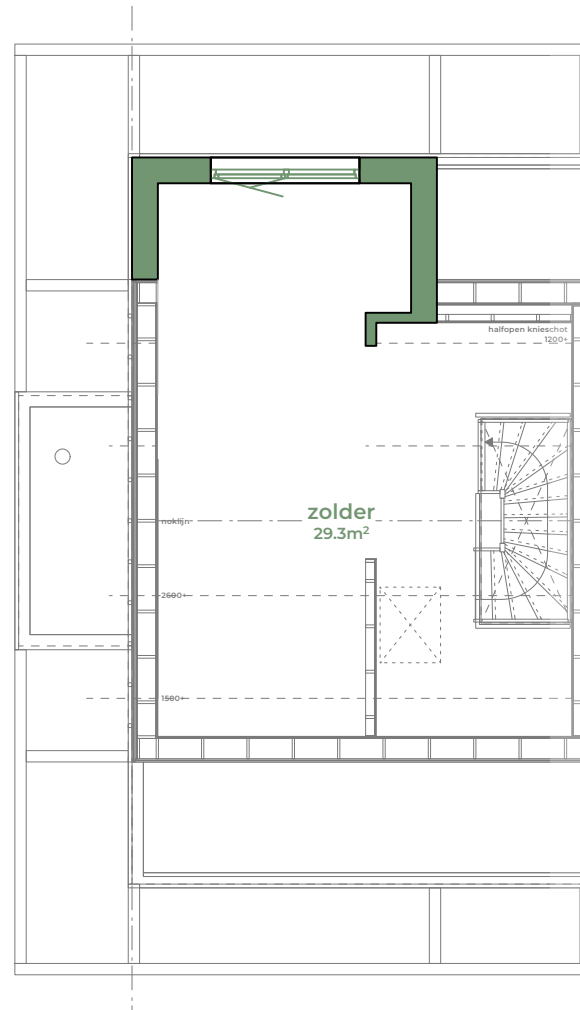
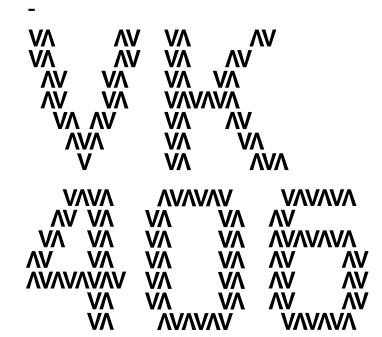
FORMAAT
 A3

N.B.:

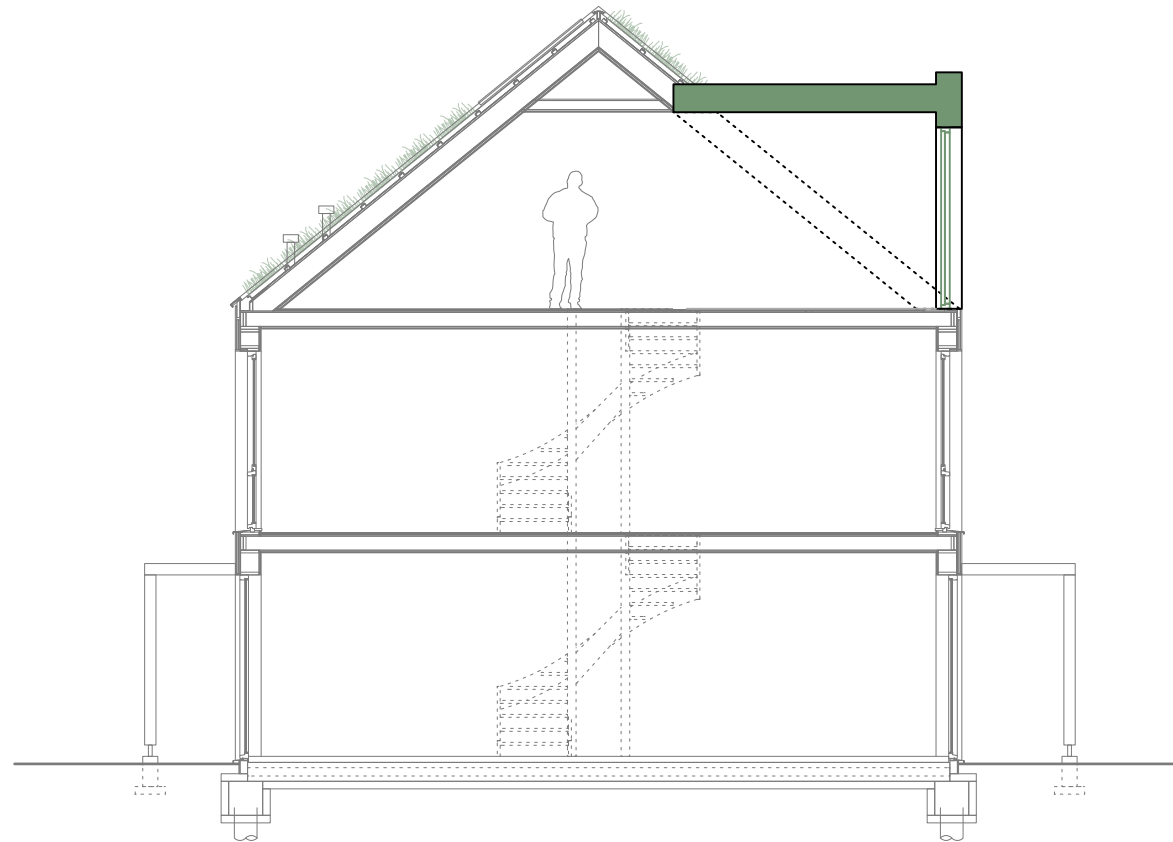
- * tekeningen zijn nog onder voorbehoud van de gevolgen van constructies en installaties (muurdiktes en schachten)
- * n.t.b.: aan- en afzuigpunten MV
- * n.t.b.: VVV-unit (vloerverwarming verdeel-unit) n.a.v. transmissieberekening
- * alle maten zijn circa maten in mm.
- * hoogtemaatvoering en constructie(details) zijn indicatief getekend
- * aantallen en posities HWA's nader te bepalen door / en i.o.m installateur

optie R.06 - dakopbouw

06A - draai-/kiepkozijn
06B - Frans balkon



TWEDE VERDIEPING



DOORSNEDE



TUINZIJDE (NOORDGEVEL)

SCHAAL
1:100

FORMAAT
A3

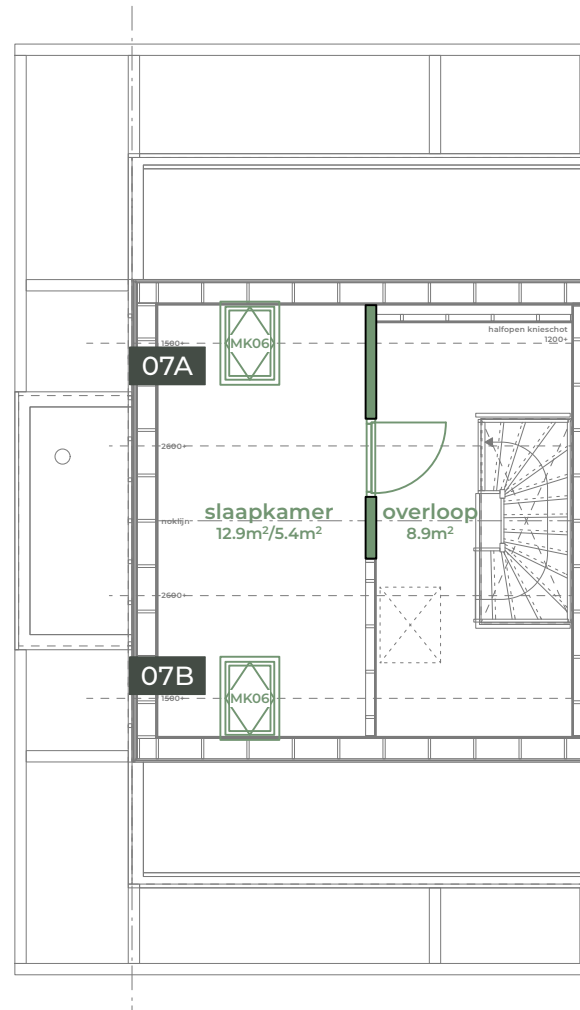
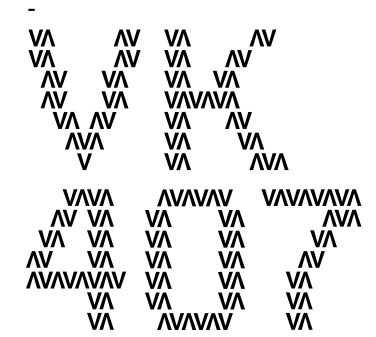
N.B.:

- * tekeningen zijn nog onder voorbehoud van de gevolgen van constructies en installaties (muurdiktes en schachten)
- * n.t.b.: aan- en afzuigpunten MV
- * n.t.b.: VVV-unit (vloerverwarming verdeel-unit) n.a.v. transmissieberekening
- * alle maten zijn circa maten in mm.
- * hoogtemaatvoering en constructie(details) zijn indicatief getekend
- * aantallen en posities HWA's nader te bepalen door / en i.o.m. installateur

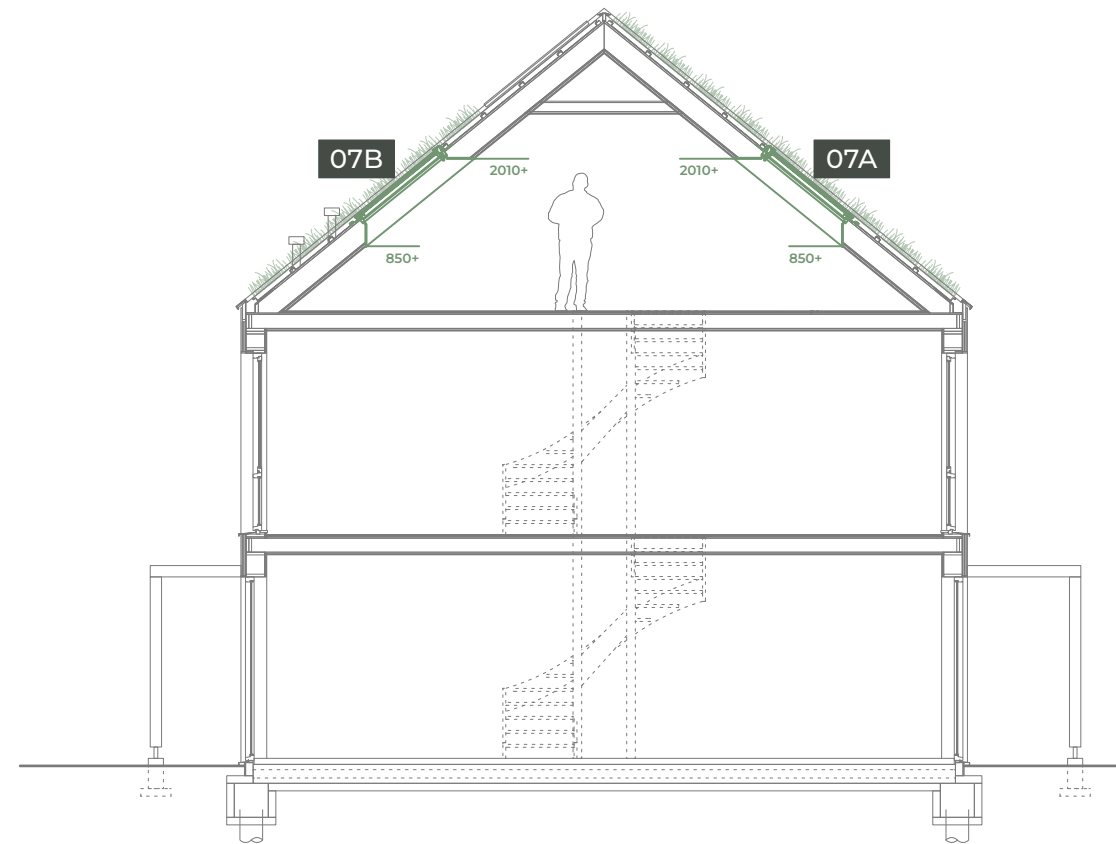
optie R.07 - realiseren van een extra slaapkamer op de zolder incl. dakraam

07A - dakraam parkzijde (noord)

07B - dakraam straatzijde (zuid), niet mogelijk in combinatie met extra PV-panelen



TWEEDE VERDIEPING



DOORSNEDE



TUINZIJDE (NOORDGEVEL)

SCHAAL
1:100

FORMAAT
A3

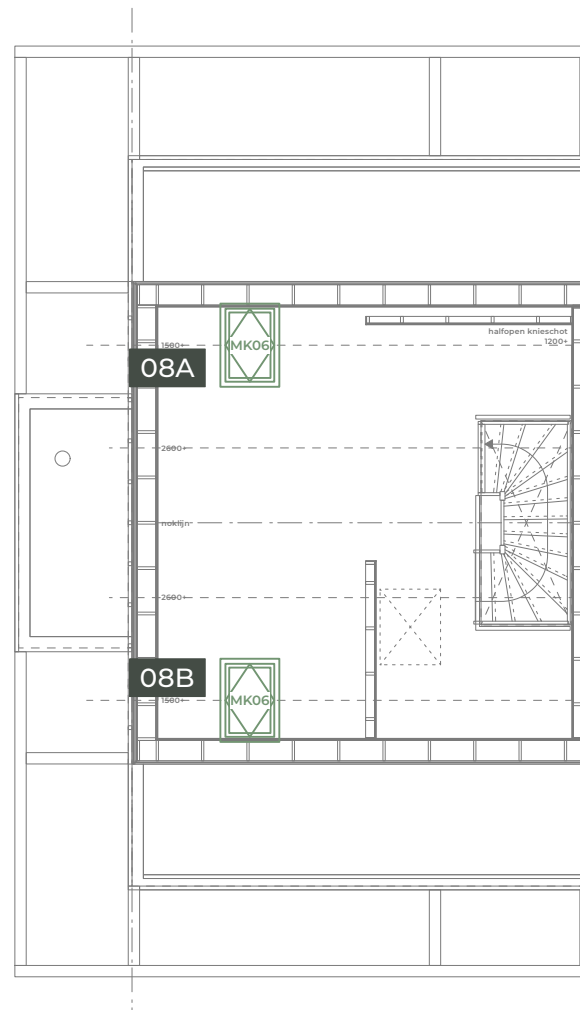
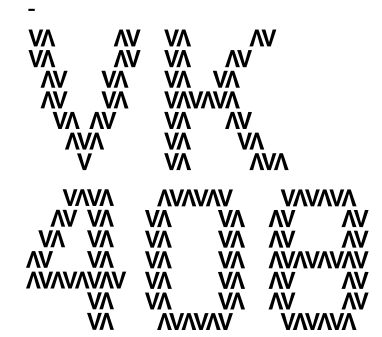
N.B.:

- * tekeningen zijn nog onder voorbehoud van de gevolgen van constructies en installaties (muurdiktes en schachten)
- * n.t.b.: aan- en afzuigpunten MV
- * n.t.b.: VVV-unit (vloerverwarming verdeel-unit) n.a.v. transmissieberekening
- * alle maten zijn circa maten in mm.
- * hoogtemaatvoering en constructie(details) zijn indicatief getekend
- * aantallen en posities HWA's nader te bepalen door / en i.o.m installateur

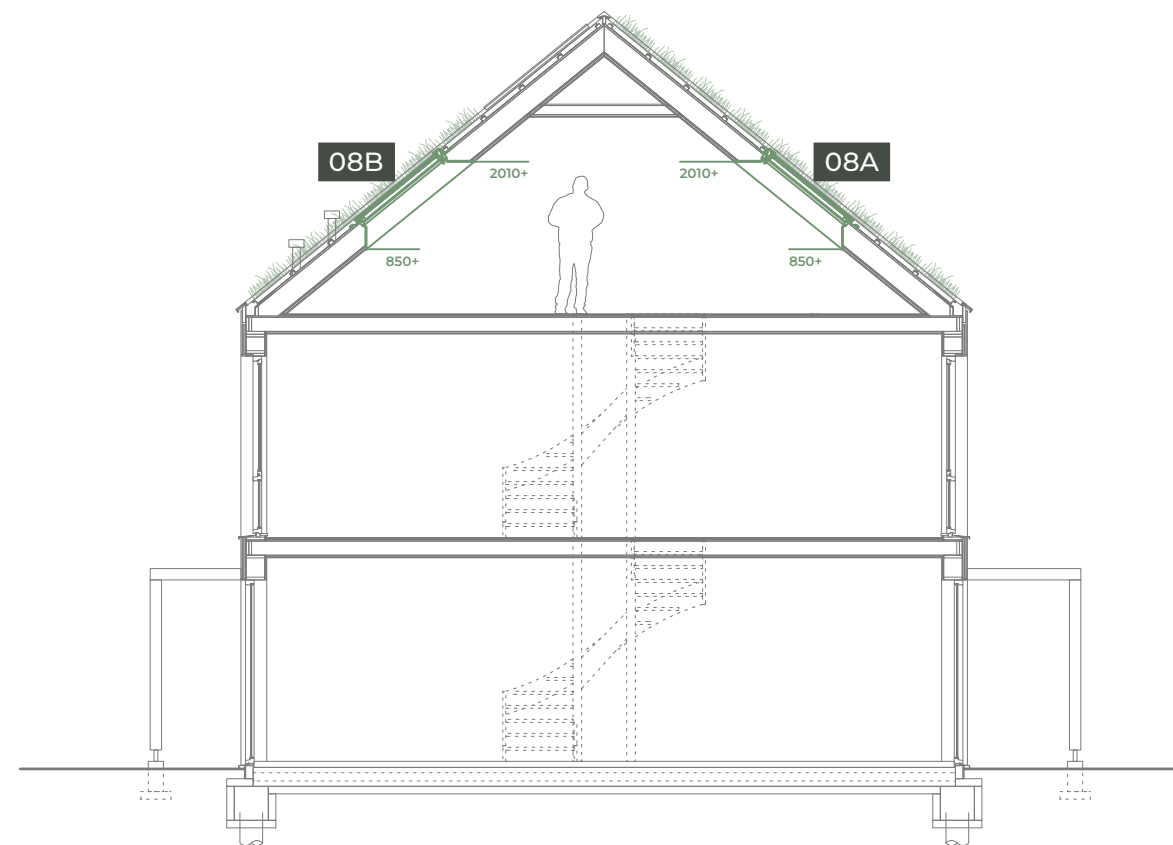
optie R.08 - dakraam (Velux MK06) in dakvlak in voor- of achterzijde woning

08A - dakraam parkzijde (noord)

08B - dakraam straatzijde (zuid), niet mogelijk in combinatie met extra PV-panelen



TWEDE VERDIEPING



DOORSNEDE



TUINZIJDE (NOORDGEVEL)

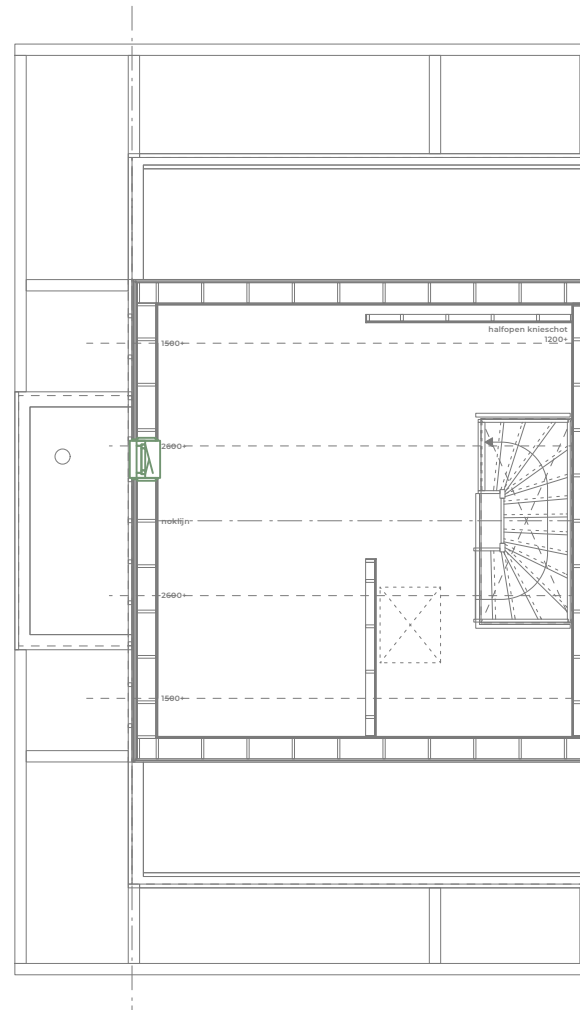
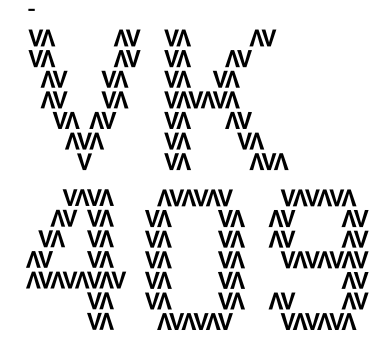
SCHAAL
1:100

FORMAAT
A3

N.B.:

- * tekeningen zijn nog onder voorbehoud van de gevolgen van constructies en installaties (muurdiktes en schachten)
- * n.t.b.: aan- en afzuigpunten MV
- * n.t.b.: VVV-unit (vloerverwarming verdeel-unit) n.a.v. transmissieberekening
- * alle maten zijn circa maten in mm.
- * hoogtemaatvoering en constructie(details) zijn indicatief getekend
- * aantallen en posities HWA's nader te bepalen door / en i.o.m installateur

optie R.09 - zolderraam tpv zijgevel



TWEEDE VERDIEPING



ZIJGEVEL

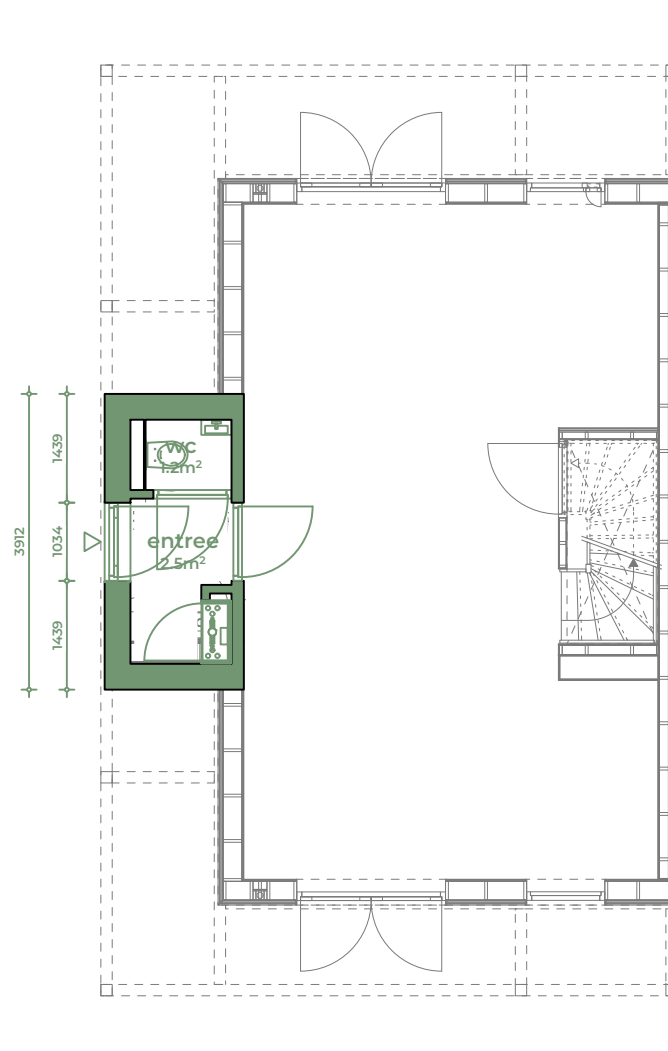
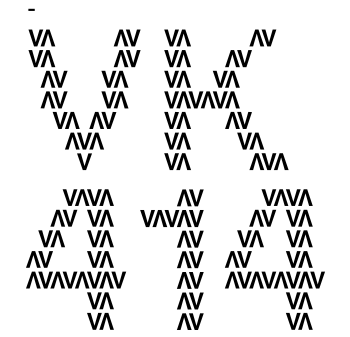
-
SCHAAL
1:100

-
FORMAAT
A3

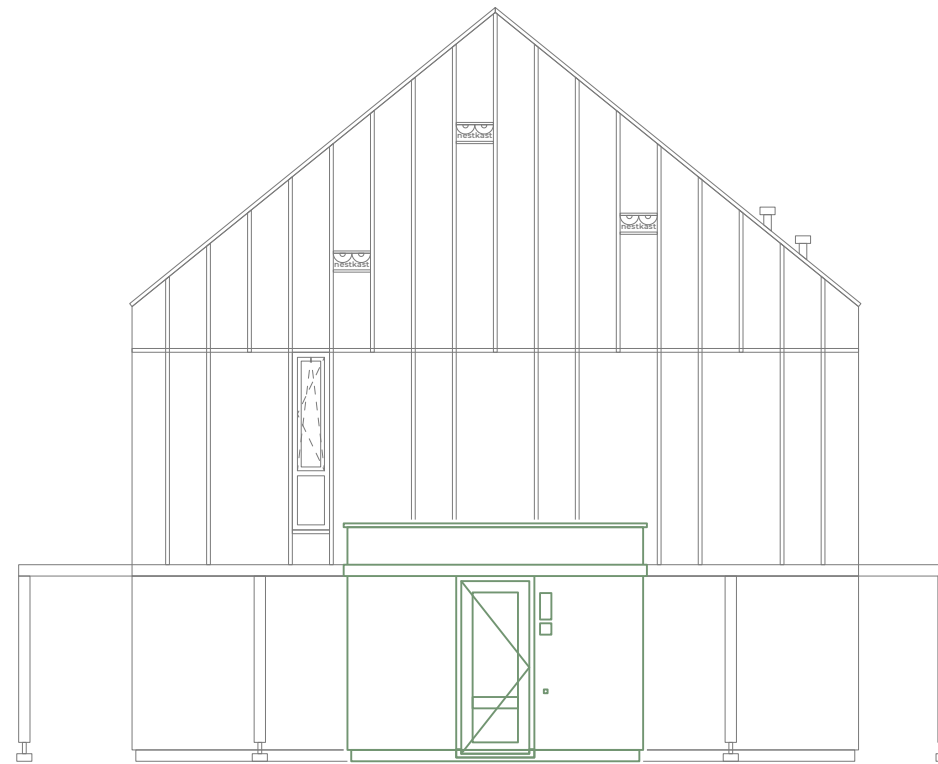
N.B.:

- * tekeningen zijn nog onder voorbehoud van de gevolgen van constructies en installaties (muurdiktes en schachten)
- * n.t.b.: aan- en afzuigpunten MV
- * n.t.b.: VVV-unit (vloerverwarming verdeel-unit) n.a.v. transmissieberekening
- * alle maten zijn circa maten in mm.
- * hoogtemaatvoering en constructie(details) zijn indicatief getekend
- * aantallen en posities HWA's nader te bepalen door / en i.o.m installateur

optie R.14 - verbreden zijentree (+60cm tov basis)



BEGANE GROND



ZIJGEVEL

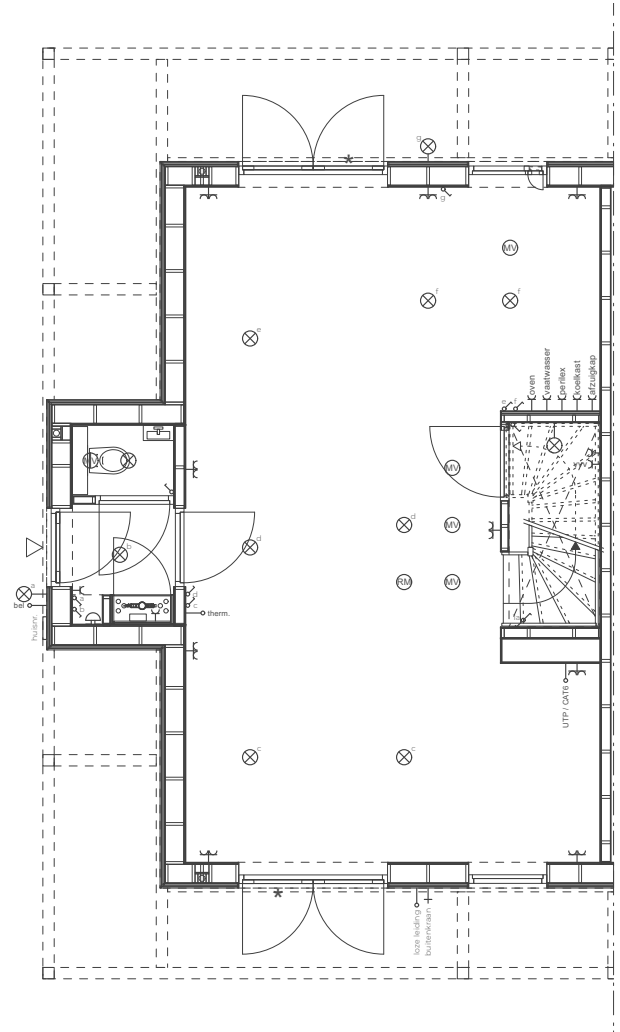
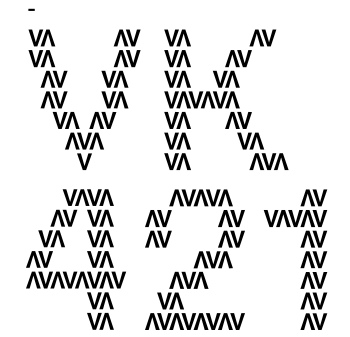
SCHAAL
1:100

FORMAAT
A3

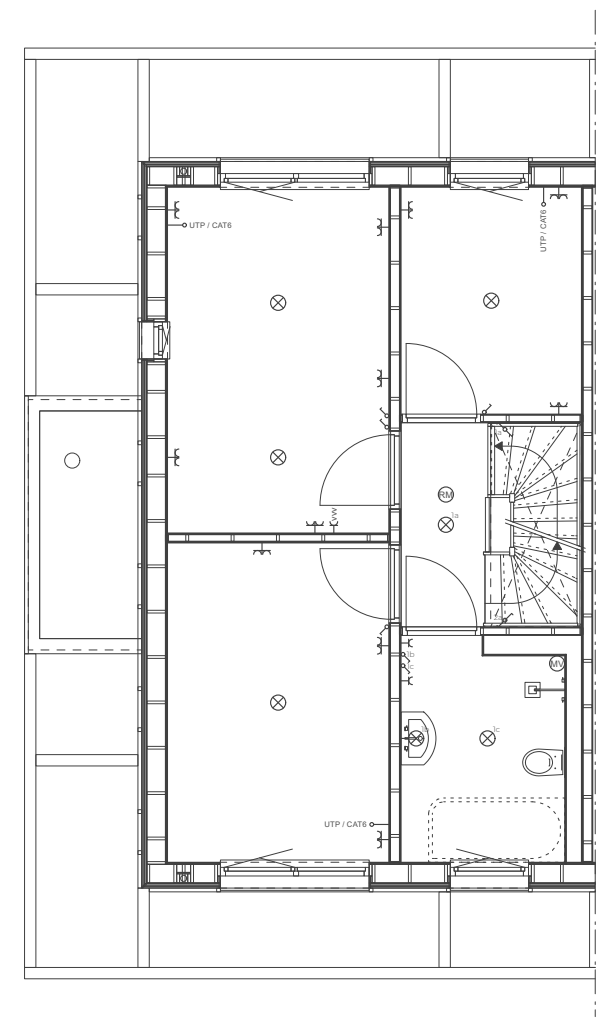
N.B.:

- * tekeningen zijn nog onder voorbehoud van de gevolgen van constructies en installaties (muurdiktes en schachten)
- * n.t.b.: aan- en afzuigpunten MV
- * n.t.b.: VVV-unit (vloerverwarming verdeel-unit) n.a.v. transmissieberekening
- * alle maten zijn circa maten in mm.
- * hoogtemaatvoering en constructie(details) zijn indicatief getekend
- * aantallen en posities HWA's nader te bepalen door / en i.o.m installateur

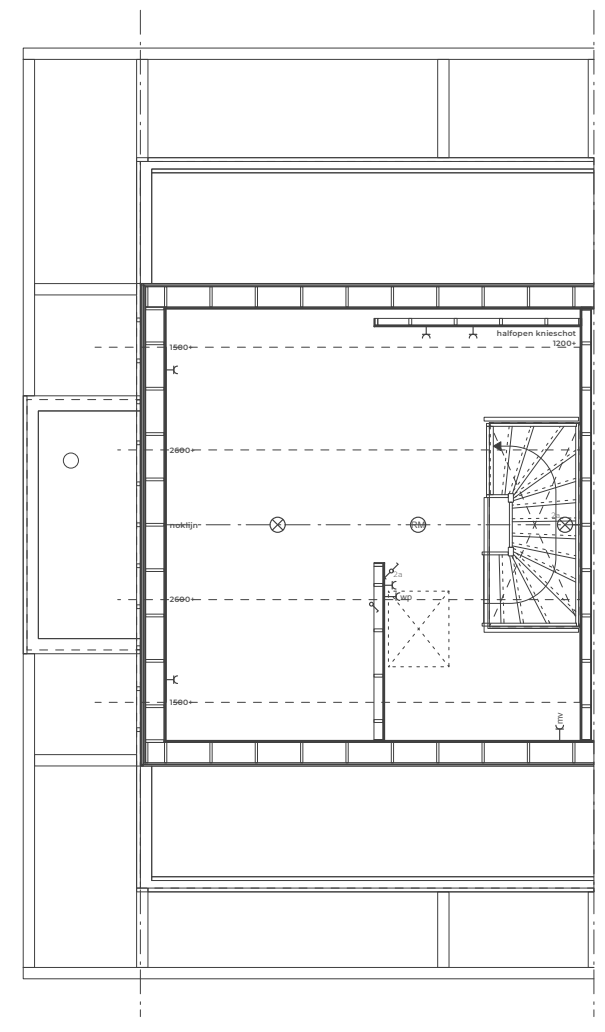
optie A.01 - insallatiepakket luxe



BEGANE GROND



EERSTE VERDIEPING

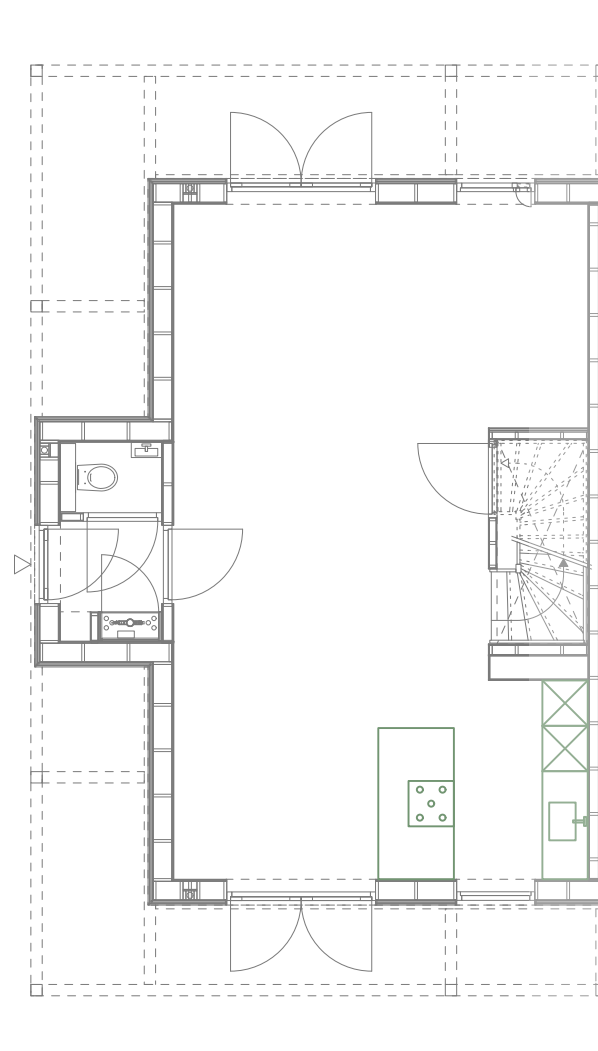
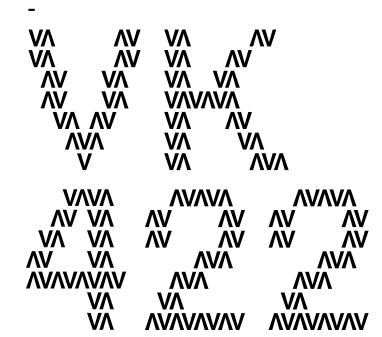


TWEDE VERDIEPING

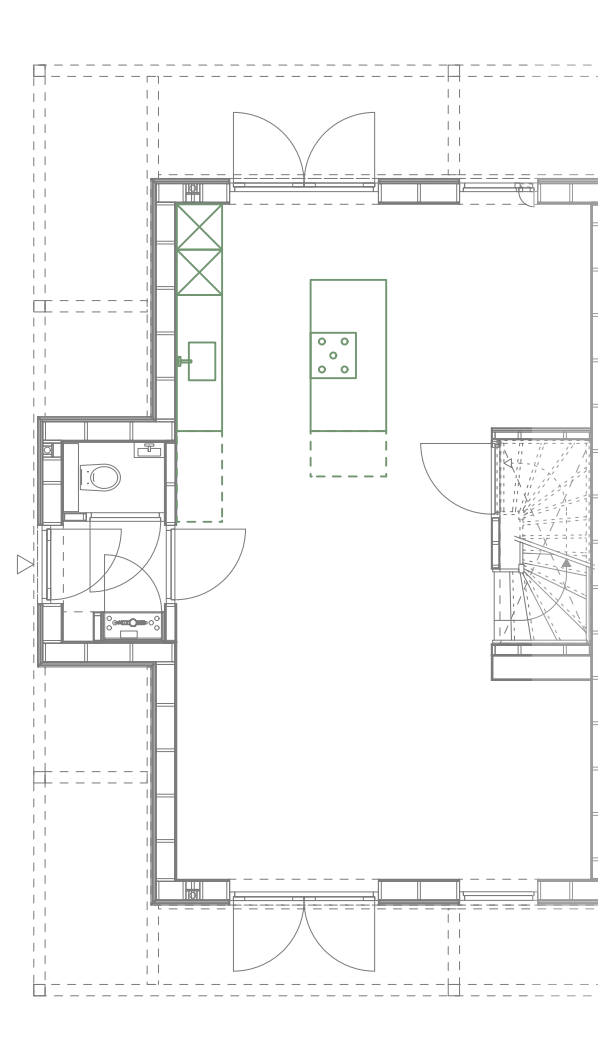
SCHAAL
1:100
FORMAAT
A3

- N.B.:**
- * tekeningen zijn nog onder voorbehoud van de gevolgen van constructies en installaties (muurdiktes en schachten)
 - * n.t.b.: aan- en afzuigpunten MV
 - * n.t.b.: VVV-unit (vloerverwarming verdeel-unit) n.a.v. transmissieberekening
 - * alle maten zijn circa maten in mm.
 - * hoogtemaatvoering en constructie(details) zijn indicatief getekend
 - * aantallen en posities HWA's nader te bepalen door / en i.o.m. installateur

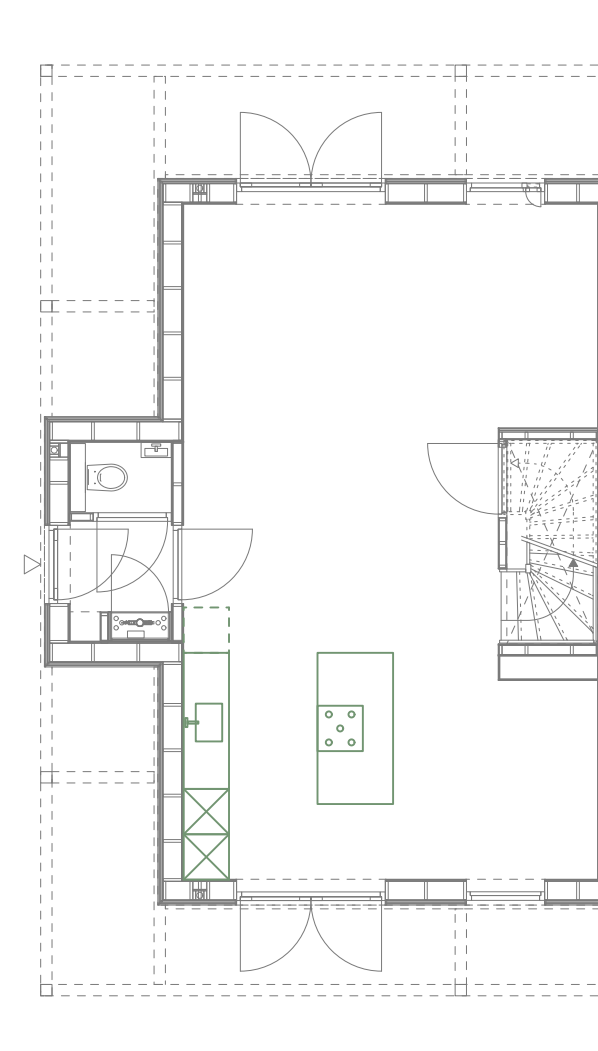
optie A.02 / A.04 - positie keuken



A.02 - keuken positie A
(woningscheidende wand zuidzijde)



A.03 - keuken positie B
(buitengevel noordzijde)



A.04 - keuken positie C
(buitengevel zuidzijde)

- SCHAAL
1:100

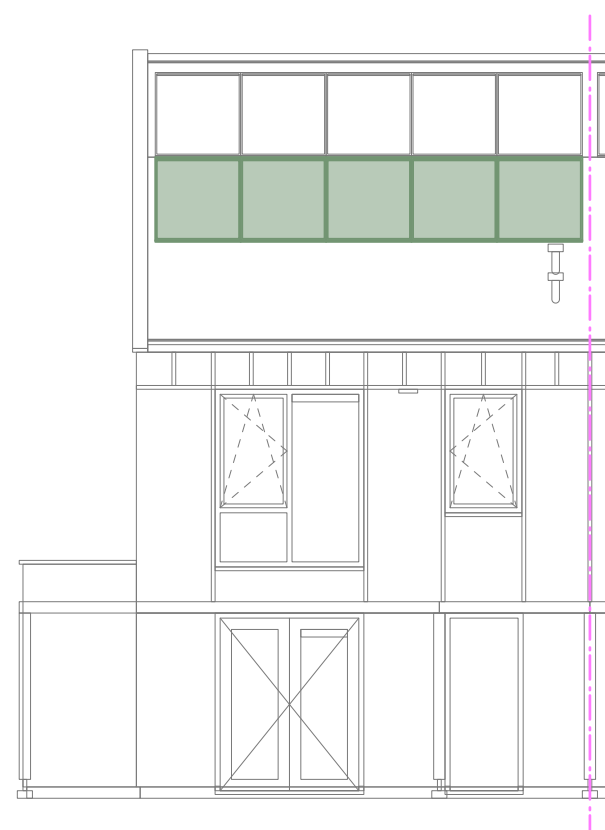
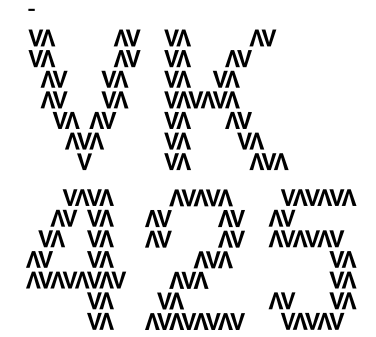
- FORMAAT
A3

N.B.:

- * tekeningen zijn nog onder voorbehoud van de gevolgen van constructies en installaties (muurdiktes en schachten)
- * n.t.b.: aan- en afzuigpunten MV
- * n.t.b.: VVV-unit (vloerverwarming verdeel-unit) n.a.v. transmissieberekening
- * alle maten zijn circa maten in mm.
- * hoogtemaatvoering en constructie(details) zijn indicatief getekend
- * aantallen en posities HWA's nader te bepalen door / en i.o.m installateur

optie A.05 - zonnepanelen (5 stuks extra)

niet mogelijk in combinatie met dakraam zuidgevel/voorgevel



TUINZIJDE (ZUIDGEVEL)

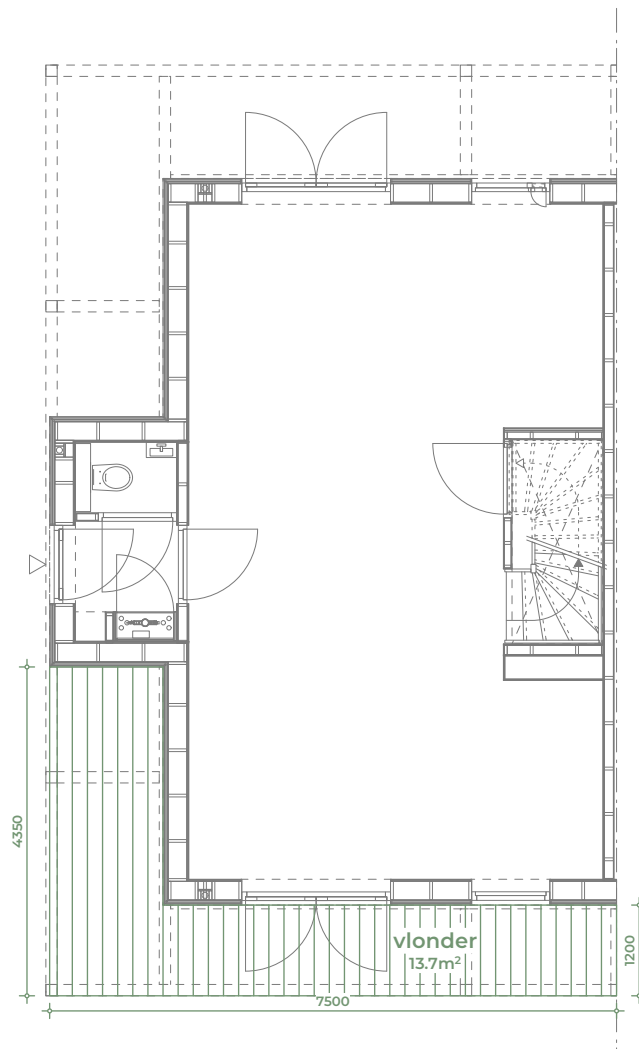
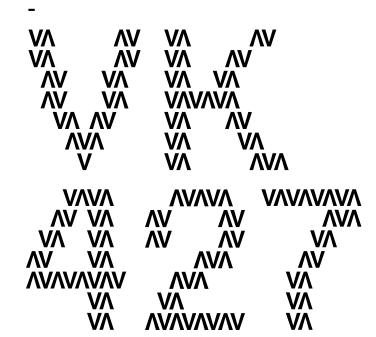
-
SCHAAL
1:100

-
FORMAAT
A3

N.B.:

- * tekeningen zijn nog onder voorbehoud van de gevolgen van constructies en installaties (muurdiktes en schachten)
- * n.t.b.: aan- en afzuigpunten MV
- * n.t.b.: VVV-unit (vloerverwarming verdeel-unit) n.a.v. transmissieberekening
- * alle maten zijn circa maten in mm.
- * hoogtemaatvoering en constructie(details) zijn indicatief getekend
- * aantallen en posities HWA's nader te bepalen door / en i.o.m installateur

optie A.07 - vlonder zij- en achtertuin woning



BEGANE GROND

-
SCHAAL
1:100

-
FORMAAT
A3

N.B.:

- * tekeningen zijn nog onder voorbehoud van de gevolgen van constructies en installaties (muurdiktes en schachten)
- * n.t.b.: aan- en afzuigpunten MV
- * n.t.b.: VVV-unit (vloerverwarming verdeel-unit) n.a.v. transmissieberekening
- * alle maten zijn circa maten in mm.
- * hoogtemaatvoering en constructie(details) zijn indicatief getekend
- * aantallen en posities HWA's nader te bepalen door / en i.o.m installateur

RUTGERGIETEMACOM
VOOR VASTGOED

Redoute 7
9723 ZJ Groningen
06 83 71 51 71
info@rutgergietema.com

VdpArchitecten

Pottebakkersrijge 16
9718 AG Groningen
050 313 68 00
welkom@vdparchitecten.nl



Achterwei 18
9262 NS Sumar
0511 233 034
info@bouwbedrijfhhb.nl